

# Info UMG



## Offerta Formativa 2009/2010

[www.unicz.it](http://www.unicz.it)

 **800 453 444**

## L'Università di Catanzaro

L'Università di Catanzaro nasce nel 1979, ma il modo di fare scienza e costruire saperi trova le sue origini più indietro nel tempo.

La tradizione, da cui nasce l'Università a Catanzaro, affonda, infatti, le sue radici nella Magna Græcia e in quel grande patrimonio storico risalente al VIII secolo a.C., portando con sé la propria esperienza sociale, politica, economica e culturale.

La dedizione allo studio e l'innata tendenza alla ricerca ed all'innovazione in tutti i campi del sapere sono oggi, come nei secoli d'oro della Magna Græcia, i segni distintivi del nostro Ateneo.

L'approccio interdisciplinare e la contaminazioni dei saperi sono dunque il valore aggiunto che la nostra Università offre, recuperandoli dal passato.

Questa è la sfida che l'Università Magna Græcia di Catanzaro si propone di affrontare e che trova la sua espressione nella realizzazione del nuovo Campus a Germaneto: tradizione che si coniuga con innovazione.

Il riconoscersi nel ricco patrimonio di storia e cultura della Magna Græcia ha portato la nostra Università a investire in questo progetto, per poter realizzare concretamente un modello di crescita e di evoluzione ispirato ai valori e alla storia dell'esperienza culturale in Calabria.

## Studiare a Catanzaro

Catanzaro, capoluogo della Calabria con circa 100.000 abitanti, sorge al centro della regione tra i monti della Sila e la piana che si affaccia sul mare Ionio.

In un ambiente dominato da un paesaggio naturale suggestivo, nelle vicinanze della città, è stato realizzato il nuovo Campus che rappresenta lo spirito giovane e dinamico della nostra Università.

L'approccio interdisciplinare al sapere e la rinnovata offerta formativa sono le sfide che l'Ateneo di Catanzaro lancia alla comunità scientifica nazionale ed internazionale con l'avvio del nuovo Campus universitario.

Un nuovo modo di vivere l'Università a Catanzaro: il Campus a Germaneto unirà, nello stesso luogo, attività di didattica, studio e ricerca avanzata con un ottimo rapporto numerico tra docenti e studenti che garantirà importanti momenti di apprendimento e socializzazione tra le componenti della comunità accademica. L'impegno di moderne tecnologie nella didattica e nei servizi renderà ancora più proficue le giornate all'interno delle strutture di Germaneto.

Inoltre le rassegne e le iniziative culturali manterranno vivo il dibattito all'interno dell'Università.

Infine gli impianti sportivi rappresenteranno un punto ricreativo fondamentale dove poter conoscere e confrontarsi con altri coetanei in assoluta tranquillità e relax.



## Il Campus Universitario di Germaneto

Il Campus "Salvatore Venuta" dell'Università Magna Græcia sorge alle porte di Catanzaro, a pochi chilometri dal centro cittadino, in località Germaneto, su un'area di oltre 170 ettari, nella valle del fiume Corace.

Qui le esigenze attuali della ricerca e il diritto allo studio trovano gli spazi per la loro realizzazione: qui ci sono le migliori possibilità di studiare, di progettare, di sperimentare; vi sono strutture funzionali alle esigenze della comunità accademica, ai docenti e agli studenti.

La sede di Germaneto è attiva dal 2004 ed è tuttora in via di completamento per rispondere a tutte le esigenze che si addicono ad un Campus Universitario: spazi per ospitare servizi agli studenti, impianti sportivi, asilo nido, residenza universitaria per accogliere studenti e docenti.



*Una veduta del Campus "Salvatore Venuta"*

La struttura del Campus, con spazi condivisi e collegamenti fisici tra i luoghi di didattica e di ricerca scientifica fa sì che lo studio e la didattica non siano scissi dalle attività di ricerca.

Gli edifici, infatti, sono stati concepiti per rendere immediato e continuo il flusso di uomini e saperi.

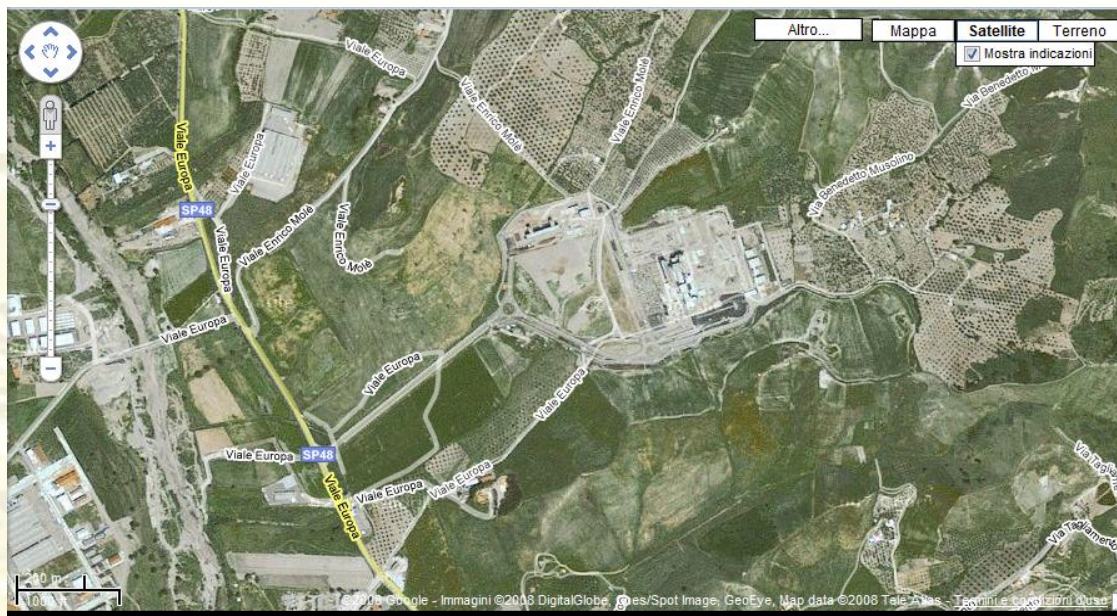
In tale ottica ad esempio, l'edificio dell'Area Medica e delle Bioscienze ospita da un lato le attività didattiche dei corsi di Laurea in Medicina e Chirurgia, Biotecnologie, Ingegneria Biomedica, Professioni Sanitarie e di Farmacia, e dall'altro le attività assistenziali del Policlinico Universitario e del Centro oncologico d'eccellenza, collegati alle Facoltà di Medicina e Chirurgia e di Farmacia mediante passerelle pedonali che avvicinano ricerca di laboratorio, didattica ed assistenza clinica.

Nondameno nel Campus, nell'avveniristico edificio dell'area Giuridica, Economica e delle Scienze Sociali trovano posto la Facoltà di Giurisprudenza con la sua più che vasta offerta didattica, nonché i corsi di laurea interateneo del settore economico e sociale. Anche qui la ricerca e la didattica convivono in spazi comuni favorendo lo spirito di Campus Universitario

Alla base della filosofia dell'Università di Catanzaro c'è il concetto di interdisciplinarietà. Un concetto che trova una sua concretezza proprio nel *Campus di Germaneto*.



## Come Raggiungere il Campus



*Immagine tratta dal sito di Google Maps*

### In auto:

#### Da Catanzaro in circa 15 minuti:

- procedendo lungo la **SS280 dei due mari** direzione Lamezia Terme,
- prendere lo svincolo per Germaneto,
- proseguire lungo Viale Europa.

#### Dall' autostrada **A3**, uscita **Lamezia Terme - Catanzaro**, si raggiunge in circa 40 min.:

- procedendo lungo la **SS280 dei due mari** direzione Catanzaro,
- prendere lo svincolo per Germaneto,
- proseguire lungo Viale Europa.

#### Da Soverato si raggiunge in circa 25 min.:

- percorrendo la **SS 106 jonica** verso nord fino all'incrocio di Catanzaro Lido,
- svoltare in direzione Lamezia Terme,
- proseguire lungo Viale Europa.

### **In treno:**

Dalla **stazione di Catanzaro** (destinazioni e orari si possono trovare sul sito web di Trenitalia, [www.trenitalia.com](http://www.trenitalia.com)), usufruire dei trasporti pubblici locali, linee 47 o 48 (AMC, [www.amcspa.it](http://www.amcspa.it)).

Dalla **stazione di Catanzaro Lido** (destinazioni e orari si possono trovare sul sito web di Trenitalia, [www.trenitalia.com](http://www.trenitalia.com)), usufruire dei trasporti pubblici locali, linea 46 (AMC, [www.amcspa.it](http://www.amcspa.it)).

### **In aereo:**

Dall'**Aeroporto internazionale di Lamezia Terme (SUF)**, si raggiunge in auto in circa 40 min.:

- procedendo lungo la SS280 *dei due mari* direzione Catanzaro,
- prendere lo svincolo per Germaneto,
- proseguire lungo Viale Europa.



## Offerta Formativa 2009/2010

L'Università degli studi Magna Græcia di Catanzaro si presenta con una ricca possibilità di scelta per gli studenti che vogliono compiere i loro studi in Calabria.

Un'offerta formativa rinnovata, innovativa ed in linea con le tendenze del mercato del lavoro. Sono molti i corsi di laurea triennale ed i corsi di laurea specialistica offerti dalle tre Facoltà presenti, **Medicina e Chirurgia, Giurisprudenza e Farmacia**, nonché quelli offerti in collaborazione con altre Università (**Interateneo**).

Molte sono le possibilità anche per chi vuole proseguire gli studi post-laurea: i dottorati di ricerca, per chi desidera intraprendere la carriera accademica, le scuole di specializzazione, i master di primo e secondo livello, per un costante aggiornamento nell'ambito delle professioni mediche, giuridiche ed economiche.

Numerosi anche i corsi di perfezionamento. Nell'ottica di un'apertura internazionale e di scambio dello studio e dell'attività di ricerca, l'Ateneo ha stretto collaborazioni con importanti università estere per avviare progetti avanzati di analisi e ricerca scientifica.

Studiare a Catanzaro, nel modernissimo Campus universitario di Germaneto, significa poter cogliere il meglio della didattica da docenti che svolgono programmi avanzati di ricerca, grazie ad uno studio che prevede l'interdisciplinarietà dei saperi e delle conoscenze, e, nello stesso tempo, compiere un'esperienza di vita, oltre che formativa, straordinaria, socializzando e vivendo a stretto contatto con tanti altri giovani.

Un nuovo modo di vivere l'università a Catanzaro quindi grazie al Campus di Germaneto, che, unendo, nello stesso luogo, attività di didattica, studio e ricerca avanzata, garantirà importanti momenti di apprendimento e socializzazione tra tutte le componenti della comunità accademica catanzarese.



# Facoltà di Medicina e Chirurgia

**Offerta Formativa  
2009/2010**



## Facoltà di Medicina e Chirurgia



### **Sede**

*Campus di Germaneto  
Viale Europa, 88100 Catanzaro  
Edificio delle Bioscienze*

### **Rettore**

*Prof. Francesco Saverio Costanzo*

### **Preside**

*Prof. Giovambattista De Sarro*

### **Segreteria di Presidenza**

*Telefono: +39 0961 369 4079  
Fax: +39 0961 369 4154*

### **Coordinatore Didattico**

*Prof. Elio Gulletta*

### **Referenti per la Disabilità**

*Prof.ssa Antonietta Marchese  
Dott.ssa Paola Valentino*

### **Delegati all'Orientamento di Ateneo**

*Prof. Ettore Cassandro  
Prof. Rocco Damiano  
Dott.ssa Maria Giulia Cristofaro*

### **Delegati ai Rapporti Internazionali**

*Prof. Agostino Gnasso  
Prof. Ennio Carbone  
Prof. Michele Andreucci*

### **Delegati all'Orientamento della Facoltà**

*Prof. Tullio Barni  
Prof. Rosa Daniela Grembiale*



## CORSI DI LAUREA

### LAUREE SPECIALISTICHE

- Medicina e Chirurgia
- Odontoiatria e Protesi Dentaria

L' organico presente nella Facoltà di Medicina e Chirurgia è costituito da 48 professori di I° fascia, 29 professori di II ° fascia e 80 Ricercatori

Studenti, specializzandi e dottorandi si avvalgono di un efficiente policlinico, di strutture, laboratori e strumentazione all'avanguardia

### La Facoltà in cifre

**157** è il numero dei docenti che insegnano in questa Facoltà

### LAUREE TRIENNALI

- Biotecnologie

### Professioni Sanitarie

- Dietista
- Fisioterapista
- Infermiere
- Infermiere Pediatrico
- Logopedista
- Ostetrica
- Tecnico della Prevenzione negli ambienti e nei luoghi di lavoro
- Tecnico Igienista Dentale
- Tecnico di Laboratorio Biomedico
- Tecnico di Radiologia Medica per Immagini e Radioterapia
- Tecnico di Neurofisiopatologia
- Tecnico della Fisiopatologia Cardiocircolatoria e Perfusione cardiovascolare

# **Laurea Specialistica a ciclo unico in Medicina e Chirurgia (Classe 46/S)**

## **Perché iscriversi?**

Per diventare un medico chirurgo e ricevere una adeguata preparazione teorico pratica in tutti i campi della medicina. Per raggiungere un livello di autonomia professionale, decisionale ed operativa attraverso un percorso formativo caratterizzato da un approccio olistico ai problemi di salute, delle persone sane o malate anche in relazione all'ambiente sociale che le circonda.

Per acquisire specifiche professionalità nel campo della medicina interna, chirurgia generale, pediatria, ostetricia e ginecologia, nonché di specialità medico chirurgiche presso strutture assistenziali.

## **Cosa si studia ?**

360 CFU complessivi, articolati su 6 anni di corso, di cui almeno 60 da acquisire in attività di tirocinio.

Conoscenze di: organizzazione biologica e processi cellulari di base, genetica cellulare e molecolare, nozioni di fisica e statistica biomedica, caratteristiche morfologiche ed organizzazione strutturale del corpo umano, con le principali applicazioni di carattere anatomo-clinico; meccanismi molecolari e biochimici; patologie cliniche di interesse medico e chirurgico; impiego di diagnostica per immagini e uso di radiazioni

## **Cosa si diventa ?**

I laureati nel corso di laurea in Medicina e Chirurgia svolgeranno l'attività di medico chirurgo nei vari ruoli ed ambiti professionali con attività inerenti la prevenzione, diagnosi e la terapia di tutti gli stati morbosi dell' uomo.

Il medico chirurgo abilitato alla professione può usare tutti i mezzi diagnostici e terapeutici disponibili, con l'eccezione della strumentazione e delle attività connesse con la pratica della radiologia e anestesiologia

**Titolo di studio richiesto:** diploma di scuola secondaria superiore

**Accesso:** programmato a livello nazionale

**Modalità di ammissione:** adeguata preparazione iniziale verificata mediante prova di accesso definita annualmente



# **Laurea Specialistica a ciclo unico in Odontoiatria e Protesi Dentaria**

**(Classe 52/S)**

## **Perché iscriversi?**

Per apprendere le basi scientifiche e la preparazione teorico pratica necessarie all'esercizio della professione odontoiatrica. Per apprendere la metodologia e la cultura necessarie per acquisire un livello di autonomia professionale derivante da un percorso formativo orientato ai problemi di salute orale della persona sana e malata. Per dotarsi delle conoscenze teoriche essenziali che derivano dalle scienze di base, delle conoscenze fisiopatologiche e cliniche di medicina generale. Per rilevare e valutare criticamente lo stato di salute e di malattia dell'apparato stomatognatico del singolo individuo.

## **Cosa si studia?**

Conoscenze teoriche essenziali che derivano dalle scienze di base, conoscenze fisiopatologiche e cliniche di medicina generale. Conoscenze per rilevare e valutare criticamente i dati relativi allo stato di salute e di malattia dell'apparato stomatognatico del singolo individuo, interpretandoli alla luce delle conoscenze scientifiche di base, della fisiopatologia e delle patologie dell'apparato stomatognatico e sistemiche. In particolare il Corso prevede nel biennio iniziale l'insegnamento di discipline biomediche, mentre nel triennio successivo gli insegnamenti sono ad indirizzo clinico-specialistico.

## **Cosa si diventa ?**

Un laureato dotato delle basi scientifiche e della preparazione teorico pratica necessarie all'esercizio della professione odontoiatrica in grado di svolgere la loro attività nel campo dell'odontoiatria conservatrice, parodontologia, protesi, ortognatodonzia, chirurgia orale, patologia speciale odontostomatologica, pedodontia e clinica odontostomatologica..

**Titolo di studio richiesto:** diploma di scuola secondaria superiore

**Accesso:** programmato a livello nazionale

**Modalità di ammissione:** adeguata preparazione iniziale verificata mediante prova di accesso definita annualmente

# Laurea Triennale in Biotecnologie

(Classe 1)

## Perché iscriversi?

Svolgere attività formative che permettono di acquisire le conoscenze essenziali sulla struttura e funzione dei sistemi biologici, ricercandone le logiche molecolari, informazionali e integrative; di acquisire gli strumenti concettuali e tecnico-pratici per un'operatività sperimentale tendente ad analizzare ed utilizzare, anche modificandole, cellule o loro componenti al fine di ottenere beni e servizi; di fondare le precedenti attività su sufficienti conoscenze di base matematica, statistica, informatica, fisica e chimica; di integrare la preparazione scientifico-tecnica con aspetti giuridici di regolamentazione, responsabilità e bioetica, economici e di gestione aziendale, di comunicazione e percezione pubblica;

Deve prevedere in ogni caso, tra le attività formative nei diversi settori disciplinari, attività di laboratorio per non meno di 30 crediti complessivi

## Cosa si studia?

Il Corso di Laurea in Biotecnologie ha l'obiettivo di preparare, nei primi due anni del percorso formativo, laureati che: a) abbiano approfondite conoscenze di base, comuni, dei sistemi biologici a livello cellulare e molecolare; b) siano in possesso di strumenti concettuali, tecnico-pratici ed informatici per una operatività sperimentale tendente ad analizzare ed utilizzare, anche modificandole, cellule o loro componenti.

I laureati in Biotecnologie dovranno inoltre: c) conoscere gli elementi di base relativi all'economia, alla gestione ed organizzazione delle imprese, alla gestione di progetti di innovazione, ai metodi della assicurazione della qualità (Q.A.) ed alle attività di marketing di prodotti innovativi a carattere biotecnologico;

## Cosa si diventa ?

I laureati in Biotecnologie svolgeranno attività professionali in diversi ambiti biotecnologici quali l'industriale, l'agrario, l'ambientale, il farmaceutico, il sanitario, nonché in quello della comunicazione scientifica.

**Dopo la Laurea Triennale è possibile conseguire la Laurea Specialistica biennale in Biotecnologie Mediche Veterinarie e Farmaceutiche.**

**Titolo di studio richiesto:** diploma di scuola secondaria superiore

**Accesso:** programmato a livello di Ateneo

**Modalità di ammissione:** adeguata preparazione iniziale verificata mediante prova di accesso definita annualmente



# Laurea Triennale in Dietista

(Classe SNT/3)

## Perché iscriversi?

Nell'ambito della professione sanitaria del dietista, i laureati sono operatori sanitari cui competono le attribuzioni previste dal D.M. del Ministero della sanità 14 settembre 1994, n. 744 e successive modificazioni e integrazioni; ovvero sono competenti per tutte le attività finalizzate alla corretta applicazione dell'alimentazione e della nutrizione ivi compresi gli aspetti educativi e di collaborazione all'attuazione delle politiche alimentari, nel rispetto della normativa vigente. I laureati in dietistica organizzano e coordinano le attività specifiche relative all'alimentazione in generale e alla dietetica in particolare; collaborano con gli organi preposti alla tutela dell'aspetto igienico sanitario del servizio di alimentazione; elaborano, formulano e attuano le diete prescritte dal medico e ne controllano l'accettabilità da parte del paziente; collaborano con le altre figure al trattamento multidisciplinare dei disturbi del comportamento alimentare; elaborano la composizione di razioni alimentari atte a soddisfare i bisogni nutrizionali di gruppi di popolazione e pianificano l'organizzazione dei servizi di alimentazione di comunità di sani e di malati; svolgono attività didattico - educativa e di informazione finalizzate alla diffusione di principi di alimentazione corretta, tale da consentire il recupero e il mantenimento di un buon stato di salute del singolo, di collettività e di gruppi di popolazione.

## Cosa si studia?

Al termine del corso di Laurea gli studenti dovranno aver raggiunto i seguenti obiettivi formativi: Conoscere i fondamenti dei fenomeni biologici, del funzionamento degli organi e apparati, dell'ereditarietà, dei fenomeni fisiologici e fisiopatologici; Conoscere i fondamenti della scienza dell'alimentazione, della nutrizione e della dietetica; Conoscere le dimensioni psicologiche, sociali ed ambientali correlate all'alimentazione individuale e collettiva. Conoscere i problemi di salute individuali e collettivi legati all'alimentazione e alla nutrizione e individuare le risposte adeguate in ambiti educativi, preventivi, terapeutici e riabilitativi. Conoscere i fondamenti psicopedagogici delle attività di insegnamento ed apprendimento nella logica dell'educazione alla salute e della formazione. Conoscere le principali norme che regolano l'esercizio della professione di dietista e le implicazioni medico - legali ad essa riferite.

## Cosa si diventa ?

Attività professionale in strutture sanitarie, pubbliche o private, in regime di dipendenza o libero - professionale

**Titolo di studio richiesto:** diploma di scuola secondaria superiore

**Accesso:** programmato a livello nazionale

**Modalità di ammissione:** adeguata preparazione iniziale verificata mediante prova di accesso definita annualmente

## **Laurea Triennale in Fisioterapista (Classe SNT/2)**

### **Perché iscriversi?**

I laureati sono operatori sanitari cui competono le attribuzioni previste dal D.M. del Ministero della sanità 14 settembre 1994, n. 741 e successive modificazioni ed integrazioni; ovvero svolgono, in via autonoma o in collaborazione con altre figure sanitarie, gli interventi di prevenzione, cura e riabilitazione nelle aree della motricità, delle funzioni corticali superiori, e di quelle viscerali conseguenti a eventi patologici, a varia eziologia, congenita od acquisita.

### **Cosa si studia?**

Conoscenze teoriche di base dei fenomeni biologici, dei principali meccanismi di funzionamento degli organi e apparati e dei fenomeni fisiologici. Conoscenze dei processi cognitivi che sottendono l'attività motoria e la fisiologia del movimento, le basi fisiologiche dello sviluppo motorio, psicomotorio, e delle funzioni fondamentali. Basi scientifiche inerenti le alterazioni delle funzioni fondamentali e la metodologia riabilitativa generale e specialistica. Conoscenza e analisi dei problemi di salute di una comunità, di identificazione dei bisogni riabilitativi e fisioterapici della persona. Conoscenza delle principali norme che regolano l'esercizio della professione di fisioterapista e le implicazioni medico-legali ad essa riferite.

### **Cosa si diventa ?**

Il fisioterapista trova impiego in vari ruoli ed ambiti professionali pubblici e privati, sanitari e di ricerca. In particolare: presso le strutture ospedaliere od extra-ospedaliere del Servizio Sanitario Nazionale; presso strutture socio-sanitarie con presenza di attività riabilitative a prevalente rilievo sanitario (RSA); presso strutture con attività riabilitativa a prevalente rilievo sociale (residenze protette); presso strutture private (centri fisioterapici); presso laboratori di ricerca. Il fisioterapista inoltre, nell'ambito delle proprie competenze, può svolgere attività libero professionale.

**Titolo di studio richiesto:** diploma di scuola secondaria superiore

**Accesso:** programmato a livello nazionale

**Modalità di ammissione:** adeguata preparazione iniziale verificata mediante prova di accesso definita annualmente



# Laurea Triennale in Infermiere

(Classe SNT/1)

## Perché iscriversi?

I laureati sono operatori sanitari cui competono le attribuzioni previste dal D.M. del Ministero della sanità 14 settembre 1994, n. 739 e successive modificazioni ed integrazioni; ovvero sono responsabili dell'assistenza generale infermieristica. Detta assistenza infermieristica, preventiva, curativa, palliativa e riabilitativa, è di natura tecnica, relazionale, educativa. Le loro principali funzioni sono la prevenzione delle malattie, l'assistenza dei malati e dei disabili di tutte le età e l'educazione sanitaria.

## Cosa si studia?

Identificazione dei bisogni di salute della persona e della collettività; dei bisogni di assistenza infermieristica della persona e della collettività; Pianificazione, gestione e valutazione dell'intervento assistenziale infermieristico; Corretta applicazione delle prescrizioni diagnostico-terapeutiche;

## Cosa si diventa ?

I laureati svolgono la loro attività professionale in strutture sanitarie, pubbliche o private, nel territorio e nell'assistenza domiciliare, in regime di dipendenza o libero-professionale.

**Dopo la Laurea Triennale è possibile conseguire la Laurea Specialistica biennale in Scienze delle Professioni Sanitarie Infermieristiche ed Ostetriche.**

<http://infermieristica.unicz.it/infermieristica>

**Titolo di studio richiesto:** diploma di scuola secondaria superiore

**Accesso:** programmato a livello nazionale

**Modalità di ammissione:** adeguata preparazione iniziale verificata mediante prova di accesso definita annualmente

# Laurea Triennale in Infermiere Pediatrico

(Classe SNT/1)

## Perché iscriversi?

Il percorso formativo previsto impegna lo studente per un totale di 180 crediti formativi universitari (CFU) ed ha lo scopo di preparare operatori sanitari con le conoscenze scientifiche e tecniche necessarie a svolgere in piena autonomia professionale le funzioni connesse con la assistenza infermieristica pediatrica. L'assistenza è di natura tecnica, relazionale ed educativa, è rivolta all'età evolutiva e riguarda gli aspetti preventivi, curativi, palliativi e riabilitativi. Il percorso formativo, che si svolge in ottemperanza agli standard formativi specificamente disposti dalla normativa dell'Unione Europea per la professione infermieristica, comprende sia attività didattica teorico-pratica sia attività di pratica clinica. Particolare rilievo, nella formazione, riveste l'attività formativa pratica e di tirocinio clinico, corrispondente alle norme definite a livello europeo, svolta con la supervisione e la guida di tutori professionali appositamente assegnati, coordinata da un docente appartenente al più elevato livello formativo del profilo professionale.

## Cosa si studia?

Il laureato Infermiere Pediatrico, per esprimere la propria professionalità, deve essere in grado di conoscere e comprendere, attraverso un'adeguata conoscenza delle discipline di base, i più rilevanti elementi che sono alla base dei processi fisiologici e patologici ai quali è rivolto il proprio intervento professionale, preventivo e terapeutico; identificare i bisogni di assistenza infermieristica pediatrica e formulare i relativi obiettivi; pianificare, condurre e valutare l'intervento assistenziale, infermieristico, pediatrico; garantire la corretta applicazione delle prescrizioni diagnostiche e terapeutiche; identificare i bisogni di salute fisica e psichica del neonato, del bambino, dell'adolescente, della famiglia;

## Cosa si diventa ?

Il titolo conseguito è abilitante alla professione e consente di svolgere l'attività professionale in strutture sanitarie, pubbliche o private, nel territorio e nell'assistenza domiciliare, in regime di dipendenza o libero professionale.

**Dopo la Laurea Triennale è possibile conseguire la Laurea Specialistica biennale in Scienze delle Professioni Sanitarie Infermieristiche ed Ostetriche.**

**Titolo di studio richiesto:** diploma di scuola secondaria superiore

**Accesso:** programmato a livello nazionale

**Modalità di ammissione:** adeguata preparazione iniziale verificata mediante prova di accesso definita annualmente



## **Laurea Triennale in Logopedista** **(Classe SNT/2)**

### **Perché iscriversi?**

I laureati sono operatori sanitari cui competono le attribuzioni previste dal D.M. del Ministero della sanità 14 settembre 1994, n. 742 e successive modificazioni ed integrazioni; ovvero svolgono la loro attività nella prevenzione e nel trattamento riabilitativo delle patologie del linguaggio e della comunicazione in età evolutiva, adulta e geriatrica

### **Cosa si studia?**

Il corso di studi in Logopedia è improntato all'educazione e rieducazione di tutte le patologie che provocano disturbi della voce, della parola, del linguaggio orale e scritto e degli handicap comunicativi.

### **Cosa si diventa ?**

Attività professionale da svolgere in strutture sanitarie, pubbliche o private, in regime di dipendenza o libero-professionale. Essi, in riferimento alla diagnosi ed alla prescrizione del medico, nell'ambito delle loro competenze, elaborano, anche in equipe multidisciplinare, il bilancio logopedico volto all'individuazione ed al superamento del bisogno di salute del disabile; praticano autonomamente attività terapeutica per la rieducazione funzionale delle disabilità comunicative e cognitive, utilizzando terapie logopediche di abilitazione e riabilitazione della comunicazione e del linguaggio, verbali e non verbali; propongono l'adozione di ausili, ne addestrano all'uso e ne verificano l'efficacia; svolgono attività di studio, didattica e consulenza professionale, nei servizi sanitari ed in quelli dove si richiedono le loro competenze professionali; verificano le risposdenze della metodologia riabilitativa attuata agli obiettivi di recupero funzionale.

**Titolo di studio richiesto:** diploma di scuola secondaria superiore

**Accesso:** programmato a livello nazionale

**Modalità di ammissione:** adeguata preparazione iniziale verificata mediante prova di accesso definita annualmente

# Laurea Triennale in Ostetrica

(Classe SNT/2)

## Perché iscriversi?

Per essere in grado di assistere e consigliare la donna nel periodo della gravidanza, durante il parto e nel puerperio. - Per saper condurre e portare a termine parti eutocici con propria responsabilità e prestare assistenza al neonato; partecipare ad interventi di educazione sanitaria e sessuale sia nell'ambito della famiglia che della comunità. - Per poter partecipare alla preparazione psicoprofilattica al parto, alla preparazione e all'assistenza ad interventi ostetrico-ginecologici, alla prevenzione e all'accertamento dei tumori della sfera genitale femminile.

## Cosa si studia?

Analisi dei problemi di salute della donna nel suo ciclo biologico-sessuale e le risposte dei servizi sanitari e socio-assistenziali ai principali bisogni della donna, neonato, coppia e collettività. I fenomeni biologici e i principali meccanismi di funzionamento degli organi ed apparati nello specifico della fisiologia della riproduzione umana e dello sviluppo embrionale. Fondamenti della fisiopatologia applicati alle situazioni cliniche, per patologie in gravidanza, anche in relazione a parametri diagnostici. Assistenza alle puerpere, diagnosi prenatale ed amniocentesi, gravidanze intensive, etc. presso strutture accreditate del Sistema Sanitario Nazionale

## Cosa si diventa ?

Al termine del percorso di studio l'ostetrica/o è l'operatore sanitario che, in possesso della laurea in Ostetricia abilitante alla professione ed iscritta all'albo professionale, assiste e consiglia la donna nel periodo della gravidanza, durante il parto e nel puerperio; conduce e porta a termine parti eutocici con propria responsabilità e presta assistenza al neonato. L'attività si svolge nelle strutture sanitarie, siano esse pubbliche o private, in regime di dipendenza o libero-professionale.

**Dopo la Laurea Triennale è possibile conseguire la Laurea Specialistica biennale in Scienze delle Professioni Sanitarie Infermieristiche ed Ostetriche.**

**Titolo di studio richiesto:** diploma di scuola secondaria superiore

**Accesso:** programmato a livello nazionale

**Modalità di ammissione:** adeguata preparazione iniziale verificata mediante prova di accesso definita annualmente



# Laurea Triennale in Tecnico della Prevenzione negli Ambienti e nei Luoghi di Lavoro

(Classe SNT/3)

## Perché iscriversi?

I laureati nella classe sono, ai sensi della legge 10 agosto 2000, n. 251, articolo 4, comma 1, gli operatori delle professioni tecniche della prevenzione che svolgono con autonomia tecnico-professionale attività di prevenzione, verifica e controllo in materia di igiene e sicurezza ambientale nei luoghi di vita e di lavoro, di igiene degli alimenti e delle bevande, di igiene e sanità pubblica e veterinaria

## Cosa si studia?

Nell'ambito dell'esercizio della professione: istruiscono, determinano, contestano e notificano le irregolarità rilevate e formulano pareri nell'ambito delle loro competenze; - vigilano e controllano gli ambienti di vita e di lavoro e valutano la necessità di effettuare accertamenti ed inchieste per infortuni e malattie professionali; vigilano e controllano la rispondenza delle strutture e degli ambienti in relazione alle attività ad esse connesse e le condizioni di sicurezza degli impianti; vigilano e controllano la qualità degli alimenti e bevande destinati all'alimentazione dalla produzione al consumo e valutano la necessità di procedere a successive indagini specialistiche; vigilano e controllano l'igiene e sanità veterinaria, nell'ambito delle loro competenze, e valutano la necessità di procedere a successive indagini; vigilano e controllano i prodotti cosmetici; collaborano con l'amministrazione giudiziaria per indagini sui reati contro il patrimonio ambientale, sulle condizioni di igiene e sicurezza nei luoghi di lavoro e sugli alimenti; vigilano e controllano quant'altro previsto da leggi e regolamenti in materia di prevenzione sanitaria e ambientale, nell'ambito delle loro competenze; svolgono con autonomia tecnico professionale le loro attività e collaborano con altre figure professionali all'attività di programmazione e di organizzazione del lavoro della struttura in cui operano

## Cosa si diventa ?

Attività di prevenzione, verifica e controllo in materia di igiene e sicurezza ambientale nei luoghi di vita e di lavoro, di igiene degli alimenti e delle bevande, di igiene e sanità pubblica e veterinaria.; sono responsabili, nell'ambito delle loro competenze, di tutte le attività di prevenzione, verifica e controllo in materia di igiene e sicurezza ambientale nei luoghi di vita e di lavoro, di igiene degli alimenti e delle bevande, di igiene di sanità pubblica e veterinaria. I laureati in prevenzione nell'ambiente e nei luoghi di lavoro, operanti nei servizi con compiti ispettivi e di vigilanza, sono, nei limiti delle loro attribuzioni, ufficiali di polizia giudiziaria; svolgono attività istruttoria, finalizzata al rilascio di autorizzazioni o di nulla osta tecnico-sanitari per attività soggette a controllo

**Titolo di studio richiesto:** diploma di scuola secondaria superiore

**Accesso:** programmato a livello nazionale

**Modalità di ammissione:** adeguata preparazione iniziale verificata mediante prova di accesso definita annualmente

# Laurea Triennale in Tecnico Igienista Dentale

(Classe SNT/3)

## Perché iscriversi?

Nell'ambito della professione sanitaria dell'igienista dentale i laureati sono gli operatori sanitari che svolgono su indicazione degli odontoiatri e dei medici chirurghi legittimati all'esercizio dell'odontoiatria, compiti relativi alla prevenzione delle affezioni orodentali. Essi svolgono attività di educazione sanitaria dentale e partecipano a progetti di prevenzione primaria nell'ambito del sistema sanitario pubblico; collaborano alla compilazione della cartella clinica odontostomatologica e si occupano della raccolta di dati tecnico-statistici, provvedono all'ablazione del tartaro ed alla levigatura delle radici nonché all'applicazione topica dei vari mezzi profilattici; provvedono all'istruzione sulle varie metodiche di igiene orale e sull'uso dei mezzi diagnostici idonei ad evidenziare placca batterica e patina dentale motivando l'esigenza dei controlli clinici periodici; indicano le norme di un'alimentazione razionale ai fini della tutela della salute dentale. Attività formative professionalizzanti ( tirocinio)

## Cosa si studia?

L'igienista dentale, per accedere all'esame finale, deve aver compiuto in prima persona in diretta dipendenza dagli odontoiatri o medici chirurghi legittimati all'esercizio dell'odontoiatria un congruo numero delle seguenti esperienze ed atti: definire un programma di educazione sanitaria che comprende una adeguata motivazione all'autocontrollo, alle visite periodiche, all'igiene domiciliare, sia orale che alimentare; effettuare valutazioni del risultato dell'igiene orale domiciliare e professionale con verifiche obiettive degli indici O H I, di placca, C P I T N etc; completare il trattamento di igiene orale in soggetti di età pediatrica, di età adulta e di età geriatrica; compilare cartelle cliniche; eseguire lucidature di restauri odontoiatrici, ablazioni manuali di tartaro, ablazioni di tartaro con ultrasuoni, applicazioni di sigillanti; effettuare levigature di radici a cielo coperto/chiuso; conoscere i principi della sterilizzazione, della prevenzione delle infezioni crociate e di quelle dei pazienti a rischio; aver frequentato a rotazione i reparti di: chirurgia orale, pedodonzia, parodontologia, ortodonzia, protesi, odontoiatria restaurativa.

## Cosa si diventa ?

Attività professionale in strutture sanitarie, pubbliche o private, in regime di dipendenza o libero-professionale, su indicazione degli odontoiatri e dei medici chirurghi legittimati all'esercizio dell'odontoiatria.

**Titolo di studio richiesto:** diploma di scuola secondaria superiore

**Accesso:** programmato a livello nazionale

**Modalità di ammissione:** adeguata preparazione iniziale verificata mediante prova di accesso definita annualmente



# **Laurea Triennale in Tecnico di Laboratorio Biomedico (Classe SNT/3)**

## **Perché iscriversi?**

I laureati sono operatori sanitari cui competono le attribuzioni previste dal D.M Ministero della sanità 26 settembre 1994, n. 745 e successive modificazioni ed integrazioni; ovvero sono responsabili degli atti di loro competenza, svolgono attività di laboratorio di analisi e di ricerca relative ad analisi biomediche e biotecnologiche ed in particolare di biochimica, di microbiologia e virologia, di farmacotossicologia, di immunologia, di patologia clinica, di ematologia, di citologia e di istopatologia

## **Cosa si studia?**

Conoscenza delle strutture di laboratorio, del corretto adempimento delle procedure analitiche e del loro significato; Conoscenza delle procedure di controllo e del corretto funzionamento delle apparecchiature utilizzate e della loro manutenzione ordinaria;

## **Cosa si diventa ?**

Attività professionale da svolgere in strutture sanitarie, pubbliche o private, in regime di dipendenza o libero-professionale. Formazione del personale di supporto e concorrono direttamente all'aggiornamento relativo al loro profilo professionale e alla ricerca

**Titolo di studio richiesto:** diploma di scuola secondaria superiore

**Accesso:** programmato a livello nazionale

**Modalità di ammissione:** adeguata preparazione iniziale verificata mediante prova di accesso definita annualmente

# Laurea Triennale in Tecnico di Radiologia Medica, per Immagini e Radioterapia

**(Classe SNT/3)**

## **Perché iscriversi?**

I laureati sono operatori sanitari cui competono le attribuzioni previste dal D.M. del Ministero della sanità 26 settembre 1994, n. 746 e successive modificazioni ed integrazioni; ovvero sono responsabili degli atti di loro competenza e sono autorizzati ad espletare indagini e prestazioni radiologiche, nel rispetto delle norme di radioprotezione previste dall'Unione Europea

## **Cosa si studia?**

Il laureato deve essere in grado di applicare il metodo scientifico e sperimentale allo studio dei fenomeni anatomo-fisiologici e tecnologici rilevanti per la professione dimostrando di saper utilizzare allo scopo i principali fondamenti della fisica, biologia, chimica, biochimica, anatomia e fisiologia applicati ai problemi tecnologici della diagnostica per immagini. Identificare i problemi diagnostici e terapeutici posti dal medico specialista richiedente con le tecnologie d'imaging e terapeutiche. Apprendere i principi culturali e professionali di base per applicare le tecnologie diagnostiche e terapeutiche, comprenderne e sfruttarne tutte le potenzialità, effettuare i controlli di qualità, saper identificare e contribuire alla scelta dei migliori processi d'indagine. Conoscere i rischi biologici connessi ai propri atti professionali e saper ottimizzare i processi applicativi di competenza attraverso vigilanza, aggiornamento e adeguamento allo sviluppo tecnologico dei propri compiti professionali.

## **Cosa si diventa ?**

Attività lavorativa da svolgere nelle strutture sanitarie pubbliche o private, in rapporto di dipendenza o libero professionale; contribuiscono alla formazione del personale di supporto e concorrono direttamente all'aggiornamento relativo al loro profilo professionale e alla ricerca

**Titolo di studio richiesto:** diploma di scuola secondaria superiore

**Accesso:** programmato a livello nazionale

**Modalità di ammissione:** adeguata preparazione iniziale verificata mediante prova di accesso definita annualmente



# Laurea Triennale in Tecnico di Neurofisiopatologia

(Classe SNT/3)

## Perché iscriversi?

I laureati in tecniche di diagnostica neurofisiopatologica applicano le metodiche più idonee per la registrazione dei fenomeni bioelettrici, con diretto intervento sul paziente e sulle apparecchiature ai fini della realizzazione di un programma di lavoro diagnostico-strumentale o di ricerca neurofisiologica predisposto in stretta collaborazione con il medico specialista; gestiscono compiutamente il lavoro di raccolta e di ottimizzazione delle varie metodiche diagnostiche, sulle quali, su richiesta devono redarre un rapporto descrittivo sotto l'aspetto tecnico; hanno dirette responsabilità nell'applicazione e nel risultato finale della metodica diagnostica utilizzata; impiegano metodiche diagnostico-strumentali per l'accertamento dell'attività elettrocerebrale ai fini clinici e/o medico-legali; provvedono alla predisposizione e controllo della strumentazione delle apparecchiature in dotazione

## Cosa si studia?

I laureati Tecnici di Neurofisiopatologia devono raggiungere le seguenti competenze culturali e professionali specifiche: Acquisire le conoscenze indispensabili per la comprensione dei fenomeni biologici e fisiologici indispensabili per la vita dell'uomo. Applicare le conoscenze di neuroanatomia, di neurofisiologia e di elettronica alle indagini neurofisiologiche; Acquisire le conoscenze di patologia neurologica e di neuropsichiatria infantile indispensabili per l'interpretazione delle tecniche poligrafiche di neurofisiopatologia e di esplorazione funzionale del sistema nervoso. Apprendere le tecniche di base e le tecniche di registrazione specifiche da applicare su pazienti acuti, su pazienti in terapia intensiva e durante interventi chirurgici; Apprendere i fondamenti etici della medicina, principi di diritto sanitario, di management e degli aspetti legali ed etici della professione Apprendere le tecniche di elettrofisiologia sperimentale e di neurosonologia e le conoscenze di base di neuroriabilitazione.

## Cosa si diventa ?

Attività in strutture sanitarie pubbliche e private, in regime di dipendenza o libero professionale.

**Titolo di studio richiesto:** diploma di scuola secondaria superiore

**Accesso:** programmato a livello nazionale

**Modalità di ammissione:** adeguata preparazione iniziale verificata mediante prova di accesso definita annualmente

# Laurea Triennale in Tecnico di Fisiopatologia Cardiocircolatoria e Perfusione Cardiovascolare

(Classe SNT/3)

## Perché iscriversi?

L'obiettivo didattico del Corso di Laurea per Tecnico della fisiopatologia cardiocircolatoria e perfusione cardiovascolare è quello di far conseguire allo studente le basi per la conoscenza dei fenomeni biologici e patologici in ambito cardiocircolatorio, l'apprendimento dei principi di funzionamento delle strumentazioni di tipo diagnostico ed assistenziale, le basi metodologiche del processo diagnostico cardiologico e dell'assistenza circolatoria durante interventi cardiocirurgici, i principi di sicurezza di laboratorio e di radioprotezione.

## Cosa si studia?

Lo studente, durante il corso di laurea deve partecipare e compiere, in diretta collaborazione con il personale di laboratorio e di sala operatoria, un congruo numero delle seguenti attività: Esecuzione di esami elettrocardiografici; Monitoraggio elettrocardiografico; Misurazione di pressioni intracavitare; Ossimetria ed emogasanalisi; Misurazione della portata cardiaca, mediante diluizione di indicatori e mediante ossimetria; Preparazione strumentale all'esecuzione di esami angiografici (esclusa la parte radiologica); Gestione pratica dei materiali diagnostici e di supporto assistenziale; Gestione informatica dei pazienti e dei materiali; Assistenza tecnica a manovre rianimatorie; Uso e manutenzione delle principali apparecchiature di laboratorio e di sala operatoria

## Cosa si diventa ?

I laureati in Tecnica della fisiopatologia cardiocircolatoria e perfusione cardiovascolare, in funzione dei suddetti percorsi formativi, devono raggiungere le competenze professionali di seguito indicate e specificate. Il raggiungimento delle competenze professionali si attua attraverso una formazione teorica e pratica che includa anche l'acquisizione di competenze comportamentali e che venga conseguita nel contesto lavorativo specifico di ogni profilo, così da garantire, al termine del percorso formativo, la piena padronanza di tutte le necessarie competenze e la loro immediata spendibilità nell'ambiente di lavoro. Particolare rilievo, come parte integrante e qualificante della formazione professionale, riveste l'attività formativa pratica e di tirocinio clinico, coordinata da un docente appartenente al più elevato livello formativo previsto per ciascun profilo professionale e corrispondente alle norme definite a livello europeo ove esistenti.

**Titolo di studio richiesto:** diploma di scuola secondaria superiore

**Accesso:** programmato a livello nazionale

**Modalità di ammissione:** adeguata preparazione iniziale verificata mediante prova di accesso definita annualmente



**Vuoi immatricolarti? Ecco cosa fare!**

**Medicina e Chirurgia / Biotecnologie**

**Campus di Germaneto Edificio delle Bioscienze (livello -1)  
Viale Europa, Catanzaro  
0961.3694202-03**

**Odontoiatria e Protesi Dentaria / Professioni Sanitarie**

**Via San Brunone di Colonia  
Catanzaro  
0961.5082248-343- 451**



# Facoltà di Giurisprudenza

**Offerta Formativa  
2009/2010**



## Facoltà di Giurisprudenza



### **Sede**

*Campus di Germaneto  
viale Europa, 88100 Catanzaro  
Edificio dell'area Giuridica*

### **Rettore**

*Prof. Francesco Saverio Costanzo*

### **Presidente**

*Prof. Luigi Ventura*

### **Segreteria di Presidenza**

*Telefono: +39 0961 369 4079  
Fax: +39 0961 368762*

### **Coordinatore Didattico**

*Dott. Enrico Foresta*

### **Referenti per la Disabilità**

*Prof. Antonino Mantineo*

### **Delegati all'Orientamento di Ateneo**

*Prof.ssa Isa Piro*

*D.ssa Anna Liberata Melania Sia*

### **Delegati ai Rapporti Internazionali**

*Prof. Luigi Fornari*

*Prof.ssa Paola Mori*

## **Laurea Magistrale in Giurisprudenza** (Classe LMG/01)

### **Perché iscriversi?**

Per ottenere una formazione giuridica di livello superiore, offrendo la padronanza degli strumenti culturali e metodologici necessari per una adeguata impostazione delle questioni giuridiche generali e specifiche

### **Cosa si studia?**

Il percorso didattico è orientato a conferire al laureato:

- elementi di approfondimento della cultura giuridica di base nazionale ed europea, anche con tecniche e metodologie casistiche, in rapporto a tematiche utili alla comprensione e alla valutazione di principi o istituti del diritto positivo
- approfondimenti di conoscenze storiche che consentano di valutare gli istituti del diritto positivo anche nella prospettiva dell'evoluzione storica degli stessi
- capacità di produrre testi giuridici (normativi e/o negoziali e/o processuali) chiari, pertinenti ed efficaci in rapporto ai contesti di impiego, ben argomentati, anche con l'uso di strumenti informatici
- capacità interpretative, di analisi casistica, di qualificazione giuridica (rapportando fatti a fattispecie), di comprensione, di rappresentazione, di valutazione e di consapevolezza per affrontare problemi interpretativi ed applicativi del diritto
- gli strumenti di base per l'aggiornamento delle proprie competenze.

### **Cosa si diventa ?**

I laureati, oltre ad indirizzarsi alle professioni legali ed alla magistratura, potranno svolgere attività ed essere impiegati, in riferimento a funzioni caratterizzate da elevata responsabilità, nei vari campi di attività sociale, socio-economica e politica ovvero nelle istituzioni, nelle pubbliche amministrazioni, nelle imprese private, nei sindacati, nel settore del diritto dell'informatica, nel settore del diritto comparato, internazionale e comunitario (giurista europeo), oltre che nelle organizzazioni internazionali in cui le capacità di analisi, di valutazione e di decisione del giurista si rivelano feconde anche al di fuori delle conoscenze contenutistiche settoriali.

**Titolo di studio richiesto:** diploma di scuola secondaria superiore

**Accesso:** libero con posti determinati



# **Laurea Triennale in Organizzazione delle Amministrazioni Pubbliche e Private (Classe 19)**

## **Perché iscriversi?**

Il Corso di laurea privilegia la qualità del processo di apprendimento rispetto alla quantità delle nozioni impartite.

A tal fine l'articolazione dei programmi di insegnamento e degli esami di profitto è organizzata in modo da assicurare l'efficacia degli obiettivi formativi, anche attraverso seminari, esercitazioni scritte e orali, tutorati, moduli didattici complementari e altre forme di didattica, tra cui quella interattiva e quella per studenti lavoratori.

## **Cosa si studia?**

Il Corso ha durata triennale e si propone prioritariamente l'obiettivo formativo di assicurare ai laureati conoscenze metodologiche e culturali in materia giuridica e gestionale idonee a formare figure professionali capaci di gestire l'innovazione organizzativa nelle amministrazioni pubbliche e private, anche avuto riguardo alla gestione delle risorse umane e delle relazioni sindacali.

I laureati del Corso dovranno, altresì, saper utilizzare efficacemente, in forma scritta e orale, due lingue dell'Unione europea, oltre l'italiano, ed avere una conoscenza adeguata degli strumenti informatici acquisita anche attraverso tirocini pratici.

## **Cosa si diventa ?**

Il Corso propone tre curricula formativi: il primo è destinato a privilegiare lo studio delle materie attinenti ai profili amministrativi e contabili; il secondo è destinato a privilegiare lo studio dei profili gestionali e contrattuali; il terzo, infine, è destinato a privilegiare lo studio dei profili relativi alla gestione del personale ed alle relazioni sindacali. Sono previste forme e modalità di transizione dall'uno all'altro curriculum.

**Titolo di studio richiesto:** diploma di scuola secondaria superiore

**Accesso:** libero con posti determinati

## **Laurea Specialistica in Organizzazione dei Servizi nella Pubblica Amministrazione (Classe 71/S)**

### **Perché iscriversi?**

Il corso specialistico ha durata biennale e, sommandosi al precedente corso triennale, si propone l'obiettivo fondamentale di offrire ai laureati del quinquennio capacità e competenze professionali necessarie per la gestione delle risorse umane, strumentali e finanziarie delle pubbliche amministrazioni o, in genere, dei servizi rivolti al pubblico

### **Cosa si studia?**

Il corso ,di durata biennale, si propone di offrire ai laureati conoscenze e competenze metodologiche di tipo interdisciplinare e multidisciplinare, coniugando la molteplicità dei saperi (giuridico, organizzativo, economico e sociologico) con l'integrazione dei saperi medesimi in una prospettiva sistemica orientata all'efficienza e all'efficacia dell'azione pubblica. In questa prospettiva, il corso sarà particolarmente orientato a valorizzare le conoscenze e competenze in materia di gestione del personale, di attività negoziale e contrattuale ed infine, in materia di attività amministrativo-contabile.

I laureati del Corso dovranno, altresì, essere in grado di utilizzare fluentemente, in forma scritta e orale, almeno due lingue dell'Unione Europea, oltre l'italiano, al fine di poter accedere direttamente e senza alcuna mediazione al patrimonio informativo e formativo proprio dell'Unione Europea

### **Cosa si diventa ?**

L'obiettivo formativo dovrà essere conseguito in funzione degli ambiti occupazionali specifici della Classe, riguardanti precipuamente non soltanto l'esercizio di funzioni manageriali nell'ambito di amministrazioni pubbliche ma anche lo svolgimento di funzioni legali nell'ambito delle medesime.

**Titolo di studio richiesto:** Laurea triennale in Organizzazione delle Amministrazioni Pubbliche e Private  
**Accesso:** libero con posti determinati




**Vuoi immatricolarti? Ecco cosa fare!**

**Campus di Germaneto  
Edificio dell'Area Giuridica, Economica e delle  
Scienze Sociali  
Viale Europa, Catanzaro  
0961.3695000 - 1 - 2**

**La Facoltà in cifre**

**L' organico presente nella Facoltà è costituito da 24 professori di I° fascia, 8 professori di II ° fascia e 23 Ricercatori**

**55 è il numero dei docenti che insegnano in questa Facoltà**



# Facoltà di Farmacia

**Offerta Formativa  
2009/2010**



## Facoltà di Farmacia



### **Sede**

*Complesso Nini Barbieri  
Roccelletta di Borgia (CZ)*

### **Rettore**

*Prof. Francesco Saverio Costanzo*

### **Preside**

*Prof. Domenicantonio Rotiroti*

### **Segreteria di Presidenza**

*Telefono: 0961.391157*

*Fax : 0961.391490*

### **Referente per la Disabilità**

*Dott. Vincenzo Rispoli*

### **Delegati all'Orientamento di Ateneo**

*Prof. Stefano Alcaro*

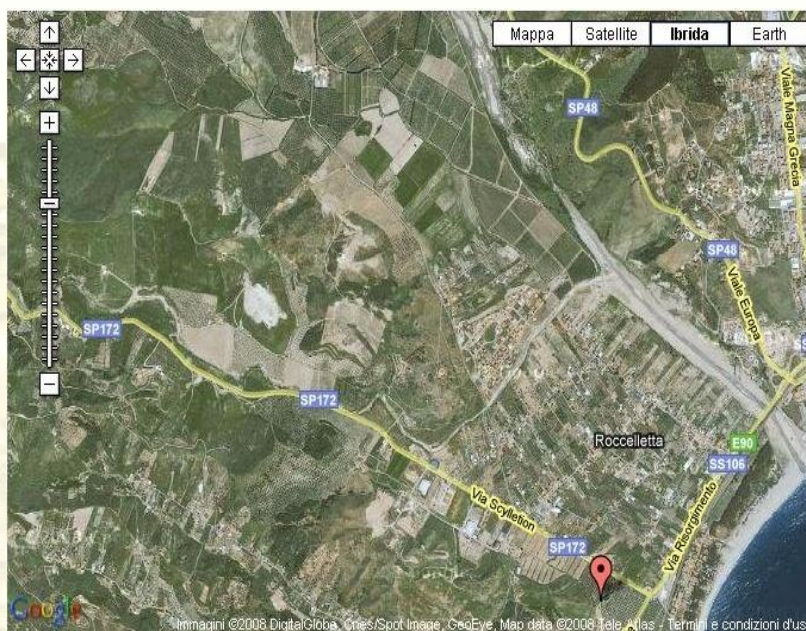
*Prof. Vincenzo Rispoli*

### **Delegati ai Rapporti Internazionali**

*Prof. Massimo Fresta*

*Prof. Stefano Alcaro*

## Come Raggiungere la Facoltà di Farmacia



### In auto:

*Immagine tratta dal sito di Google Maps*

#### Da Catanzaro in auto in circa 20 minuti:

- seguendo la strada in direzione di Catanzaro Lido,
- imboccando la **SS 106 jonica** verso sud fino al bivio di Roccelletta.

#### Da Lamezia Terme si raggiunge in auto in circa 40 min.:

- percorrendo la **SS 280 dei due mari** in direzione Catanzaro,
- imboccando la strada in direzione di Soverato fino all'incrocio di Catanzaro Lido,
- percorrendo la **SS 106 jonica** verso sud fino al bivio di Roccelletta.

#### Da Soverato si raggiunge in auto in circa 20 min.:

- percorrendo la **SS 106 jonica** verso nord fino al bivio di Roccelletta.

### In treno:

Dalla stazione di Catanzaro Lido

(destinazioni e orari sul sito web di Trenitalia, [www.trenitalia.com](http://www.trenitalia.com)),

usufruire dei trasporti pubblici locali [linea 35] (AMC, [www.amcspa.it](http://www.amcspa.it)).

### In aereo:

Dall' Aeroporto internazionale di Lamezia Terme (SUF), si raggiunge in auto in circa 40 min.:

- percorrendo la **SS 280 dei due mari** in direzione Catanzaro,
- imboccando la strada in direzione di Soverato fino all'incrocio di Catanzaro Lido,
- percorrendo la **SS 106 jonica** verso sud fino al bivio di Roccelletta.



## **Vuoi immatricolarti? Ecco cosa fare!**

**Complesso Ninì Barbieri - Roccelletta di Borgia**

• **Segreteria studenti: 0961.391077**

• **Ufficio Didattico: 0961/515501**

### **La Facoltà in cifre**

**L' organico presente nella Facoltà è costituito da 6 professori di I° fascia, 5 professori di II ° fascia e 10 Ricercatori**

**26 è il numero dei docenti che insegnano in questa Facoltà**

**522 è il numero degli studenti iscritti al corso di laurea in Farmacia per l'anno accademico 2008/2009**

**750 sono le ore di tirocinio che uno studente di Farmacia svolge a partire dal I° anno di corso**

**50.6 % studenti in corso**

## **Laurea Magistrale in Farmacia** **(Classe 14/S)**

### **Perché iscriversi?**

Per acquisire conoscenze nella distribuzione dei farmaci e nell'educazione sanitaria

### **Cosa si studia?**

I laureati nel corso di Laurea Magistrale in Farmacia devono acquisire:

- le conoscenze multidisciplinari fondamentali per la comprensione della struttura e dell'attività dei farmaci in rapporto alla loro interazione con i substrati biologici a livello cellulare, molecolare e sistemico, con particolare riferimento agli aspetti che riguardano le conseguenze sia terapeutiche che tossiche di tali interazioni;
- le conoscenze necessarie per la preparazione ed il controllo delle forme farmaceutiche; le conoscenze chimiche e biologiche, integrate con quelle di farmacoeconomia e quelle riguardanti le leggi nazionali e comunitarie che regolano le varie attività del settore, proprie della figura professionale che, nell'ambito dei medicinali e dei prodotti per la salute in genere, può garantire i requisiti di sicurezza, qualità ed efficacia, richiesti dalle normative dell'OMS e dalle direttive nazionali ed europee
- le conoscenze utili all'espletamento professionale del servizio farmaceutico nell'ambito del Servizio Sanitario Nazionale, nonché ad interagire con le altre professioni sanitarie;
- nozioni sulla metodologia scientifica di indagine;
- conoscenze necessarie per utilizzare fluentemente, in forma scritta e orale, almeno una lingua dell'Unione Europea oltre l'italiano, con riferimento anche ai lessici disciplinari.

### **Cosa si diventa ?**

Il Corso di Laurea Magistrale in Farmacia ha lo scopo di preparare gli allievi ad assolvere fundamentalmente i compiti affidati alle farmacie pubbliche e private che richiedono specifiche conoscenze biologiche e fisio-farmacologiche nonché conoscenze di tipo chimico-farmaceutico e tecnologico.



La Facoltà di Farmacia non prepara soltanto laureati per le farmacie pubbliche e private. Infatti, il Corso di Laurea Magistrale tende a formare i giovani per funzioni di tipo diverso presso Enti pubblici e privati che richiedono una preparazione interdisciplinare ad indirizzo chimico-farmaceutico e bio-farmacologico.

In particolare, a livello italiano ed europeo, allo stato giuridico conseguito con l'abilitazione in Farmacia, sono riconosciute le seguenti funzioni:

- Responsabilità della fabbricazione dei medicinali;
- Responsabilità dei laboratori di controllo ed analisi dei medicinali;
- Responsabilità della preparazione dei presidi medici, chirurgici e dei medicinali galenici;
- Responsabilità dello stoccaggio, conservazione e distribuzione dei medicinali nella fase di commercio all'ingrosso;
- Responsabilità della preparazione e distribuzione dei medicinali nelle farmacie aperte al pubblico ed in quelle ospedaliere;
- Informazione scientifica sui medicinali: le nuove norme legislative nel settore sanitario tendono ad affidare alle farmacie compiti di collaborazione ai programmi di medicina preventiva, di informazione e di educazione sanitaria indetti dalle Regioni e dagli Enti locali e territoriali o loro consorzi, con particolare riferimento al settore dell'assistenza farmaceutica. Di rilevante importanza la diffusione capillare dell'informazione e della documentazione sulle azioni, indicazioni e controindicazioni dei farmaci;

**Titolo di studio richiesto:** diploma di scuola secondaria superiore

**Accesso:** programmato a livello di Ateneo

**Modalità di ammissione:** adeguata preparazione iniziale verificata mediante prova di accesso definita annualmente



# **Corsi di Laurea InterAteneo**

**Offerta Formativa  
2009/2010**



# **Laurea Specialistica a ciclo unico in Medicina Veterinaria**

## **(Classe 47/S)**

### **Perché iscriversi?**

I laureati specialisti della classe in medicina veterinaria si occupano della tutela della salute degli animali e dell'uomo che viene a contatto con gli animali e che assume alimenti di origine animale e contribuisce alla tutela dell'ambiente.

Oltre ad esercitare un'attività libero-professionale, i laureati specialisti operano nel servizio sanitario nazionale, nell'industria pubblica e privata (zootecnica, farmaceutica, mangimistica, di trasformazione degli alimenti di origine animale) e negli enti di ricerca

### **Cosa si studia?**

Conoscenze teoriche essenziali che derivano dalle scienze di base, nella prospettiva della loro successiva applicazione professionale.

Capacità di rilevare e valutare criticamente i dati relativi allo stato di salute, di benessere e di malattia dell'animale singolo ed in allevamento, interpretandoli alla luce delle conoscenze scientifiche di base, della fisiopatologia e delle patologie di organo e di apparato e approntando interventi medici e chirurgici idonei a rimuovere lo stato di malattia.

Conoscenze di epidemiologia, diagnosi, profilassi, terapia e controllo delle malattie infettive e parassitarie degli animali;

Capacità di rilevare e valutare criticamente lo stato di salubrità, l'igiene, la qualità e le eventuali alterazioni degli alimenti di origine animale che possono pregiudicare la salute dell'uomo.

Conoscenze di nutrizione e alimentazione animale e delle tecnologie di allevamento.

### **Cosa si diventa ?**

I laureati nei corsi di laurea specialistica in medicina veterinaria sono dotati delle basi scientifiche e della preparazione teorico-pratica necessarie all'esercizio della professione medico-veterinaria ed in possesso delle basi metodologiche e culturali necessarie per la pratica della formazione permanente, nonché dei fondamenti metodologici della ricerca scientifica.

**Titolo di studio richiesto:** diploma di scuola secondaria superiore

**Accesso:** programmato a livello nazionale

**Modalità di ammissione:** adeguata preparazione iniziale verificata mediante prova di accesso definita annualmente

# **Laurea Triennale in Scienze e Tecnologie delle Produzioni Animali (Classe 40)**

## **Perché iscriversi?**

Il corso di laurea proposto, in linea con quanto previsto dal D.M. 4/8/2000, ha lo scopo di preparare laureati con buone conoscenze di base nei principali settori delle scienze delle produzioni animali.

## **Cosa si studia?**

I laureati nel corso di laurea in Scienze e Tecnologie delle Produzioni Animali devono acquisire:

- adeguate conoscenze di base nel campo della biologia, della matematica e della fisica, nonché adeguate nozioni di chimica generale ed organica.
- conoscenza dei metodi di indagine specifica indispensabili per la soluzione dei molteplici problemi che dovranno affrontare nel corso della loro attività professionale.
- competenza nelle principali metodiche di laboratorio nel settore.
- competenza in tutti gli aspetti del sistema di produzione animali, quali la gestione tecnica, igienica ed economica delle imprese zootecniche, agro-zootecniche, faunistico-venatorie e dell'acquacoltura, nonché in quelle che operano nella trasformazione e nella commercializzazione delle produzioni animali.
- conoscenza dei principi di microbiologia, patologia generale, epidemiologia e profilassi delle malattie infettive e parassitarie degli animali da allevamento ed igiene zootecnica.
- conoscenza dei principi che sovrintendono alla sanità e qualità dei prodotti di origine animale.
- competenza sulla legislazione sanitaria nazionale e comunitaria e sulle problematiche di impatto ambientale degli allevamenti animali e dell'industria di trasformazione.
- nozioni sulle principali strumentazioni analitiche per il controllo dei prodotti di origine animale



## **Cosa si diventa ?**

**Il laureato in Scienze e Tecnologie delle produzioni animali può curare, negli allevamenti, gli aspetti relativi all'alimentazione, alla selezione, al miglioramento genetico, al controllo ambientale e del benessere animale nonché quelli relativi all'igiene e alla gestione tecnica.**

**Egli possiede, inoltre, le competenze tecniche per gestire i processi di produzione, di controllo di qualità e di innovazione dei prodotti di origine animale.**

**La sua preparazione gli consente di operare nel settore della grande distribuzione per svolgervi attività di controllo della qualità degli approvvigionamenti e della conservazione dei prodotti di origine animale e di quelli di trasformazione nel pieno rispetto della normativa vigente.**

**Particolarmente rilevante è l'aspetto professionale relativo al controllo del prodotto ed alla gestione nel settore della produzione e distribuzione dei mangimi.**

**Le sue conoscenze gli consentiranno anche di curare, nei parchi di tutela ambientale, le attività inerenti alla valorizzazione agrofaunistica.**

**Infine, il laureato in Scienze e Tecnologie delle produzioni animali potrà, negli Enti pubblici, interessarsi della programmazione degli interventi di supporto al sistema delle produzioni animali e del controllo ambientale.**

**Il suo curriculum formativo gli consentirà, infine, di interessarsi delle problematiche relative alla ricerca nel settore delle produzioni animali, sia in Enti pubblici che privati.**

**Titolo di studio richiesto:** diploma di scuola secondaria superiore

**Accesso:** libero con posti determinati

# **Laurea Triennale in Ingegneria Informatica e Biomedica (Classe 9)**

## **Perché iscriversi?**

La laurea in Ingegneria Informatica e Biomedica ha come obiettivo formativo la preparazione di ingegneri in grado di svolgere attività professionali in diversi ambiti, quali la progettazione assistita, la produzione, la gestione ed organizzazione, l'assistenza delle strutture tecnico-commerciali, sia nella libera professione che nelle imprese manifatturiere o di servizi e nelle amministrazioni pubbliche. In particolare, le professionalità dei laureati sono definite in rapporto ai due ambiti applicativi nei quali si differenziano i curricula del corso di laurea.

## **Cosa si studia?**

Il percorso didattico sarà quindi orientato a conferire a tale laureato:

- una buona preparazione fisico-matematica di base che gli consenta di descrivere svariati problemi dell'ingegneria mediante modelli matematici, e che lo proietti verso una o più lauree specialistiche senza necessità di significative integrazioni di formazione ingegneristica di base;
- una conoscenza, almeno a livello di sistema, dei sistemi di controllo e di automazione, sia per quanto riguarda gli aspetti di processo e impianto, sia le architetture informatiche di elaborazione (hardware e software), gli apparati di "misura", i sistemi di "trasmissione dei segnali" e gli organi di "attuazione";
- una conoscenza di base delle problematiche mediche e biologiche che fornisca la capacità di descrivere analiticamente, simulare e analizzare sistemi e segnali di interesse medico-biologico,
- le basi per lo studio dei biomateriali, dei dispositivi e della strumentazione per la diagnosi, la terapia, la sostituzione di organi e la riabilitazione
- la conoscenza dell'organizzazione delle strutture di gestione e di assistenza dei pazienti, dei sistemi informativi in esse utilizzati e dei relativi criteri etici;
- una professionalità specifica nella pianificazione, realizzazione, gestione ed esercizio di sistemi e infrastrutture per la rappresentazione e l'elaborazione delle informazioni;



Il laureato in Ingegneria Informatica e Biomedica avrà quindi una conoscenza generale delle metodologie di analisi e progettazione di semplici sistemi elettronici e informatici, e una professionalità specifica nel campo delle applicazioni dell'informatica e dell'ingegneria biomedica.

### **Cosa si diventa ?**

I principali sbocchi occupazionali previsti sono:

- **area dell'ingegneria informatica:** industrie informatiche operanti negli ambiti della produzione hardware e software; industrie per l'automazione e la robotica; imprese operanti nell'area dei sistemi informativi e delle reti di calcolatori; imprese di servizi; servizi informatici della pubblica amministrazione;

- **area dell'ingegneria biomedica:** industrie del settore biomedico e farmaceutico produttrici e fornitrici di sistemi, apparecchiature e materiali per diagnosi, cura e riabilitazione; aziende ospedaliere pubbliche e private; società di servizi per la gestione di apparecchiature ed impianti medicali, anche di telemedicina; laboratori specializzati; libera professione negli ambiti applicativi menzionati.

La figura professionale formata al termine del I livello è quella di un ingegnere con una professionalità specifica nel campo delle applicazioni dell'informatica e dell'ingegneria biomedica, sotto l'aspetto del controllo di processi singoli (dispositivi, sistemi di acquisizione e monitoraggio, controllori, attuatori), sotto l'aspetto dell'integrazione di sistemi all'interno dell'intero processo produttivo aziendale o clinico-ospedaliero (sistemi di supervisione, di pianificazione, di controllo di gestione) e per ciò che riguarda la modellizzazione e descrizione di sistemi e segnali anche di interesse medico-biologico.

**Dopo la Laurea Triennale è possibile conseguire la Laurea Specialistica biennale in Ingegneria Biomedica .**

**Titolo di studio richiesto:** diploma di scuola secondaria superiore

**Accesso:** libero con posti determinati

# **Laurea Triennale in Economia Aziendale**

## **(Classe 17)**

### **Perché iscriversi?**

Le imprese ricercano con sempre maggiore attenzione e interesse giovani laureati con un curriculum formativo basato su approfondite conoscenze in economia aziendale e gestione delle imprese.

### **Cosa si studia?**

I laureati nel corso di laurea in Economia aziendale devono:

- possedere conoscenze di metodiche di analisi e di interpretazione critica delle strutture e delle dinamiche di azienda, mediante l'acquisizione delle necessarie competenze in più aree disciplinari: economiche, aziendali, giuridiche e quantitative;
- possedere un'adeguata conoscenza delle discipline aziendali, che rappresentano il nucleo fondamentale, declinate sia per aree funzionali (la gestione, l'organizzazione, la rilevazione), sia per classi di aziende dei vari settori (manifatturiero, commerciale, dei servizi, della pubblica amministrazione);

### **Cosa si diventa ?**

Il CLEA si propone di formare, dunque, laureati con una preparazione nelle discipline della gestione delle imprese e della consulenza aziendale e professionale. L'offerta formativa consente una preparazione per l'inserimento in aziende pubbliche e private, tenendo conto dell'evoluzione tecnologica, dei cambiamenti e dell'internazionalizzazione dei mercati e dell'impatto della new economy. Enfasi sarà data alla trattazione di questi problemi nell'ambito della tematica delle piccole e medie imprese.

**Dopo la Laurea Triennale è possibile conseguire la Laurea Specialistica biennale in Management e Consulenza Aziendale.**

**Titolo di studio richiesto:** diploma di scuola secondaria superiore

**Accesso:** libero con posti determinati



# **Laurea Triennale in Scienze Motorie**

## **(Classe 33)**

### **Perché iscriversi?**

Per poter studiare e praticare attivamente le discipline sportive in ambito universitario

### **Cosa si studia?**

L'obiettivo di base del Corso è quello di fare acquisire ai laureati conoscenze scientifiche nei vari campi delle attività motorie dell'uomo, con particolare riguardo alle aree: tecnico-sportiva, preventiva, manageriale ed educativa.

Nell'area tecnico-sportiva, vengono acquisite conoscenze fondamentali sulla teoria e i metodi didattici delle varie tipologie di discipline sportive, praticate soprattutto a livello ludico e amatoriale. Nell'area preventiva vengono acquisite conoscenze per il mantenimento della migliore efficienza fisica lungo l'arco dell'intera vita, in soggetti normali che necessitino di prevenire le patologie correlate alla sedentarietà mediante uno stile di vita attivo e salutare. Nell'area manageriale, si apprendono nozioni di natura giuridico-amministrativa che regolano il mondo delle attività motorie negli ambiti: sportivo, ricreativo, educativo, preventivo e industriale. Nell'area educativa si acquisiscono conoscenze sull'educazione motoria espressivo-comunicativa, valorizzando lo sviluppo delle capacità, delle competenze e dello sviluppo motorio in età evolutiva.

### **Cosa si diventa ?**

I laureati in Scienze Motorie svolgeranno attività professionali nel campo dell'educazione motoria e sportiva nelle strutture pubbliche e private, nelle organizzazioni sportive e dell'associazionismo ricreativo e sociale.

**Dopo la Laurea Triennale è possibile conseguire la Laurea Specialistica biennale in Scienze Motorie.**

**Titolo di studio richiesto:** diploma di scuola secondaria superiore

**Accesso:** programmato a livello di Ateneo

# Laurea Triennale in Operatore del Servizio Sociale

## Perché iscriversi?

Il Corso prepara nuove figure professionali che abbiano competenze pratiche ed operative nel rilevare e nel trattare situazioni di disagio sociale di singoli, di gruppi e di comunità, che siano in grado di inserirsi in lavori di gruppo e sappiano rapportare la prestazione di uno specifico servizio al generale contesto culturale economico e sociale delle comunità, onde facilitare i processi di integrazione sociale ed affermazione della cittadinanza. Figure professionali che sappiano utilizzare in forma scritta ed orale almeno una lingua dell'Unione Europea, oltre l'italiano, nell'ambito specifico di competenza e per lo scambio di informazioni generali, possedendo adeguati strumenti per la comunicazione e la gestione dell'informazione nell'ambito di relazioni sociali interculturali e multietniche.

## Cosa si studia?

I laureati nei corsi di laurea della classe devono: possedere un'adeguata conoscenza e padronanza delle discipline di base, dei metodi e delle tecniche proprie del servizio sociale; possedere conoscenze disciplinari e metodologiche adeguatamente utili alla programmazione ed alla realizzazione di interventi integrati tra vari ambiti operativi; possedere una buona cultura interdisciplinare di base in ambito sociologico, antropologico, etico-filosofico, giuridico-economico, medico, psicologico e storico idonea a comprendere le caratteristiche delle società moderne e a collaborare alla costruzione di progetti di intervento individuale e sociale; possedere competenze nel campo della rilevazione e del trattamento di situazioni di disagio sociale tanto di singoli quanto di famiglie, gruppi e comunità; possedere adeguate competenze per la comunicazione e la gestione dell'informazione, in particolare per quanto attiene ai diritti di cittadinanza e all'accompagnamento di soggetti in difficoltà; possedere competenze e capacità di interagire con le culture, comprese quelle di genere e delle popolazioni immigrate, nella prospettiva di relazioni sociali multiculturali e multietniche; essere in grado di attivare azioni preventive del disagio sociale, promozionali del benessere delle persone, delle famiglie, dei gruppi e delle comunità; azioni di pronto intervento sociale e di sostegno nell'accesso alle risorse e alle prestazioni; possedere un'adeguata padronanza del metodo della ricerca sociale; possedere capacità di operare con i gruppi e in gruppi di lavoro

## Cosa si diventa ?

I laureati potranno svolgere attività professionali in diversi ambiti, quali organizzazioni private nazionali e multinazionali; amministrazioni, enti, organizzazioni pubbliche nazionali, sovranazionali e internazionali; organizzazioni non governative, del terzo settore e imprese. Tali attività saranno svolte in diverse aree: di aiuto nei processi di inclusione sociale, preventivo-promozionali, organizzative, didattico-formative e di ricerca

**Dopo la Laurea Triennale è possibile conseguire la Laurea Specialistica biennale in Scienze del Servizio Sociale.**

**Titolo di studio richiesto:** diploma di scuola secondaria superiore

**Accesso:** programmato a livello di Ateneo



**Vuoi immatricolarti? Ecco cosa fare!**

**Ingegneria Informatica e Biomedica / STPA / Medicina Veterinaria**

**Campus universitario (Edificio delle Bioscienze)  
Viale Europa, Località Germaneto  
Tel +39 0961.3694202/4203**

**Economia Aziendale**

**Campus universitario di Germaneto - Viale Europa  
Edificio dell'Area Giuridica, Economica e delle Scienze Sociali  
Tel. 0961-3695000 /01 /02**

**Scienze Motorie**

**Via San Brunone di Colonia - Catanzaro  
Tel. 0961.723160 – 0961.743267 – Tel/Fax 0961.723958**

## .....OLTRE LO STUDIO

L'Università di Catanzaro ha attivato una serie di servizi e iniziative che permettono agli studenti di partecipare attivamente alla vita accademica.

L'Ateneo, infatti, mette a disposizione laboratori informatici, linguistici e medico-scientifici, biblioteche con servizi di tutorato, aule multimediali per l'accesso alla rete internet e una bacheca virtuale per prenotare gli esami direttamente da casa. Inoltre l'Università Magna Græcia rende disponibili tanti altri servizi per gli studenti che vogliono vivere al meglio la propria esperienza formativa nell'Ateneo catanzarese.

Occasioni di lavoro part-time per un sostegno economico nel corso degli studi; borse di studio convenzionate per soggiorni all'estero, nell'ambito dei progetti LLP/Erasmus, che miglioreranno il proprio bagaglio culturale, grazie alla possibilità di sostenere esami riconosciuti.

Rassegne e iniziative culturali per mantenere vivo il dibattito all'interno dell'Università.

Ricca l'offerta di stage che l'Ateneo mette a disposizione dei propri studenti.

La possibilità di compiere esperienze formative che orientano al mondo del lavoro rappresenta un fondamentale momento di completamento dei percorsi curriculari universitari, che si prefiggono di essere rispondenti ai fabbisogni professionali che emergono dal territorio.

Con numerose occasioni di stage, sia in Italia che all'estero, l'Università di Catanzaro dà un aiuto importante ai giovani che desiderano valutare attentamente le future scelte professionali mediante la conoscenza diretta delle dinamiche lavorative, in relazione alle proprie attitudini e competenze.

Il mondo della formazione universitaria per lungo tempo, in passato, è stato distante da quello della produzione.

Ma ora anche i responsabili delle imprese si sono accorti di avere sempre più bisogno di giovani non solo con un bagaglio professionale tecnico, ma soprattutto aperti a varie discipline, creativi e che sappiano unire la teoria alla pratica.



## Accoglienza - Orientamento

L'attività del Centro Orientamento dell'Università Magna Græcia è iniziata in concomitanza con la riforma universitaria, al fine di attuare un'efficace esplicazione e divulgazione dell'offerta formativa.

L'orientamento è diviso in tre fasi: in entrata, in itinere ed in uscita.

**L'orientamento in entrata** è incentrato sull'attività di promozione dell'offerta formativa dell'Ateneo attraverso i contatti con le scuole ed in particolare con i destinatari naturali, ovvero gli studenti iscritti al quarto e quinto anno della secondaria superiore. La rilevanza strategica del Centro Orientamento ha implicato la creazione di competenze sempre più ampie, nell'ottica di un indispensabile interscambio informativo con le varie segreterie e strutture didattiche decentrate, con il corpo docente ed i tutor, volte a fornire ai potenziali studenti, agli iscritti ed ai laureati un punto di riferimento e di ascolto.

Il Centro Orientamento svolge anche una primaria funzione di accoglienza, fornendo agli studenti la possibilità di reperire e contattare docenti o tutor -anche al di fuori dei giorni degli orari destinati a lezioni o ricevimento- cui sottoporre specifiche problematiche, in ordine a programmi d'esami, piani di studio.

Per quanto attiene alla funzione **orientamento in itinere**, in particolare, si è cercato di fornire ausilio agli studenti nel completare il loro percorso di studi nei tempi previsti. Avvicinando studenti e neolaureati al mondo del lavoro, raccordando università, industrie, imprenditoria e istituzioni, in un'ottica non esclusivamente territoriale, si sta sviluppando l'attività di **orientamento in uscita**.

*L'Ufficio del Centro Orientamento è ubicato presso l' Edificio dell'Area Giuridica, Economica e delle Scienze Sociali al Campus Universitario di Germaneto. È aperto dal lunedì al venerdì dalle ore 8:00 alle ore 13:00 ed il martedì e il giovedì dalle ore 14:00 alle ore 16:00.*

**Numero di telefono Dott.ssa Marianna Sia 0961.3694993/94**  
**E-mail: [orientamento@unicz.it](mailto:orientamento@unicz.it)**

## UMGLavoro - AlmaLaurea

UMGLavoro è un servizio offerto dall'Ateneo Magna Græcia, con la finalità di favorire l'ottimale inserimento dei propri laureati nel Mondo del Lavoro.

UMGLavoro è stato concepito pertanto, con l'obiettivo di costruire una solida rete di relazioni tra l'Università ed il Mondo del Lavoro, offrendo a studenti e laureati informazioni, consulenza, strumenti ad hoc e servizi personalizzati utili per la comprensione e la gestione delle dinamiche competitive che caratterizzano la complessa realtà del mercato del lavoro, anche a livello internazionale.

Per conseguire con successo tale obiettivo, UMGLavoro offre a laureandi e laureati dell'Ateneo numerosi servizi, ed in particolare:

**ALMALAUREA** è il servizio con cui l'Ateneo rende disponibili on line i curricula dei laureati ponendosi come punto di incontro fra i giovani, l'Università e le aziende. I curricula vengono raccolti presso l'Ufficio AlmaLaurea dell'Università di Catanzaro e gestiti dal Consorzio interuniversitario con sede a Bologna per l'inserimento dei laureati nel mondo del lavoro.

**B@CHECA UMGLAVORO** è lo strumento attraverso cui gli operatori del placement informano gli utenti sulle opportunità di lavoro, premi di laurea, borse di studio, ecc., rivolti ai laureati ed agli studenti dell'Ateneo.

La B@checa ha ricevuto oltre 14.000 visite nel 2007, ed è sempre consultabile direttamente sul sito dell'Ateneo, oltre che presso UMGLavoro.

**PROGRAMMI DI TIROCINIO** sono promossi dall'Università degli Studi "Magna Græcia", con l'obiettivo di realizzare momenti di alternanza tra studio e pratica lavorativa, nell'ambito dei corsi di studio o al termine degli stessi, consentendo a laureati e studenti dell'Ateneo di acquisire una conoscenza diretta del mondo del lavoro e di meglio valutare le future scelte professionali.



Con i programmi della Fondazione CRUI, l'Ateneo partecipa a numerosi bandi per l'avvio di tirocini presso enti pubblici ed aziende presenti in Italia ed all'estero, destinati a laureati e laureandi.

L'Ateneo promuove inoltre i tirocini curriculari rivolti agli studenti, nell'ambito dei loro piani di studio.

**Per saperne di più contattare il referente del Corso di Laurea**

### **ALTRE INIZIATIVE**

**Banca Dati Stage**, è una iniziativa nata da una Convenzione quadro stipulata con Confindustria Catanzaro, con la quale l'Ateneo ha permesso ai laureati ed agli studenti dell'Ateneo di inserire e tenere sempre aggiornato il curriculum vitae compilando l'apposito modello telematico.

All'interno della BDS, un'area dedicata alle aziende convenzionate per le attività di stage con l'Ateneo, ha consentito, inoltre, alle aziende di visionare i curricula inseriti. L'Ateneo, ha, infine, offerto un servizio di rating (graduatoria) dei curricula presenti nella banca dati, sulla base di parametri indicati nel Regolamento di Ateneo ed individuati come criteri per la formazione degli elenchi.

**UMGLavoro - AlmaLaurea** ha sede in Viale Europa loc. Germaneto (Edificio dell'Area giuridica, economica e delle scienze sociali - livello 0) Tel. 0961.3694999, e-mail: [fasano@unicz.it](mailto:fasano@unicz.it). Orario di apertura al pubblico: dal Lunedì al Venerdì dalle ore 8.45 alle ore 13.45. Martedì e Giovedì anche dalle ore 15.00 alle ore 17.45

## UnyClub

**UnyClub** è uno spazio dedicato a tutti gli studenti ed al personale dell'Università Magna Græcia di Catanzaro è un luogo d'incontro e socializzazione, dove si potranno quotidianamente leggere libri, consultare giornali e riviste, ascoltare musica

Si potranno programmare: presentazione di libri, cineforum, conferenze, concerti  
Per esigenze organizzative relative a tutte queste attività contattare [unyclub@unicz.it](mailto:unyclub@unicz.it) , oppure si può consultare il sito web : [www.unicz.it/unyclub](http://www.unicz.it/unyclub)

**UnyClub**, ubicato al terzo livello dell'Edificio Clinico B del Campus universitario "Salvatore Venuta", è aperto tutti i giorni dalle ore 9.00-20.00 esclusa la Domenica





## Biblioteche

### **Biblioteca di Giurisprudenza**

(<http://bibliogiuri.unicz.it/>)

Viale Europa – Campus Germaneto - Catanzaro

Tel. (+39) 0961.3696030

Direttore Prof. G. Barone Adesi

E-mail: debib@unicz.it

*La Biblioteca si snoda su due piani. Il primo piano è ripartito in quattro zone dedicate rispettivamente alla lettura ed alla consultazione, alle postazioni informatiche ed al prestito libri. Il patrimonio bibliotecario è composto da 40.000 monografie giuridiche, 1.600 codici, 150 banche dati disponibili su CD-Rom, 250 riviste scientifiche a carattere nazionale e 70 riviste estere. La biblioteca è aperta al pubblico dal lunedì al venerdì, dalle ore 9 alle ore 17.*

### **Biblioteca di Farmacia**

Complesso Nini Barbieri

Roccelletta di Borgia (Cz)

Tel. (+39) 0961.391095

Responsabile: Dott.ssa Elena Aloï.

*La Biblioteca è sita al piano terra del complesso "Nini Barbieri" ed è aperta tutti giorni dal Lunedì al Venerdì dalle ore 9.00 alle ore 13.00. La sala di letture ha una capienza di quaranta posti. La Biblioteca è fornita di un Servizio computerizzato di ricerche bibliografiche in campo biomedico (Medline), aggiornata mensilmente, che è in grado di fornire informazioni ed abstracts di articoli scientifici. La Biblioteca contiene inoltre 200 volumi e sono attivati 14 abbonamenti a varie riviste scientifiche internazionali.*

### **Biblioteca di Medicina**

Policlinico Universitario Mater Domini

Viale Europa – Campus di Germaneto - Catanzaro

Tel. (+39) 0961.3697375/7802

Direttore: Prof. Alfredo Focà E-mail: bibliomed@unicz.it

*La Biblioteca è situata a piano terra, ala B, del Policlinico Universitario "Mater Domini", ed è composta da: - una sala lettura con 32 posti a sedere attigua agli uffici della biblioteca; - un ufficio di Segreteria ed un ufficio di Direzione; - una zona esposizione degli ultimi fascicoli dei periodici correnti; - una saletta multifunzionale con 5 posti di consultazione ed accesso diretto ad internet. È aperta da Lunedì a Venerdì dalle ore 8.00 alle 13.00, Lunedì e Mercoledì dalle ore 15:00 alle 18:00, Martedì e Giovedì dalle ore 14:30 alle 17:30. Contiene più di 3000 volumi ed abbonamenti a centinaia di riviste scientifiche a carattere nazionale e internazionale.*

## Laboratori di Informatica

I laboratori di informatica sono situati presso l'Edificio dell'Area Medica e delle Bioscienze all'interno del Campus Universitario di Germaneto e presso l'istituto Einaudi in Via Tommaso Campanella a Gagliano di Catanzaro.

Il laboratorio di informatica del Campus è ubicato al quarto livello dell'Edificio dell'Area Medica; sono presenti 46 postazioni multimediali di ultima generazione tutte collegate alla rete internet. Il laboratorio è utilizzato prevalentemente per le attività didattiche (lezioni e seminari), ma è anche a disposizione degli studenti per effettuare ricerche, usare programmi di video scrittura, collegamenti in videoconferenza.

I due laboratori dell'istituto Einaudi sono situati al terzo piano dell'edificio. Le postazioni disponibili per il laboratorio A sono 28 mentre per il laboratorio B sono 20. I laboratori sono aperti ogni giorno dalle ore 9 alle ore 18, ma solo con la presenza del docente responsabile.



## International Relations

L'Università Magna Græcia di Catanzaro fornisce agli studenti universitari ed ai laureati la possibilità, attraverso la costituzione di partenariati stipulati fra l'Ateneo stesso e gli operatori coinvolti nella formazione come le imprese, le parti sociali e gli organismi pubblici e privati di formazione, di svolgere esperienze di studio e di ricerca, nonché tirocini e stage nei Paesi dell'Unione Europea.

Al momento l'Ateneo aderisce al progetto Comunitario LLP/Erasmus che permette fra l'altro agli studenti delle università di trascorrere un periodo di studi (da 3 a 12 mesi) presso un Istituto partner che abbia stipulato un accordo con l'Università di appartenenza.

Gli studenti hanno così la possibilità di seguire i corsi, di usufruire delle strutture e di ottenere il riconoscimento degli esami sostenuti presso l'Istituto straniero.

Il Programma LLP/Erasmus dà loro l'opportunità, durante il normale corso degli studi, di fare nuove esperienze culturali all'estero in un sistema universitario diverso, di perfezionare la conoscenza di un'altra lingua e di incontrare giovani di altri Paesi, partecipando così attivamente alla costruzione di un'Europa sempre più unita.

Nell'ottica di un'apertura internazionale e di scambio dello studio e dell'attività di ricerca, l'Ateneo ha stretto anche collaborazioni con importanti università europee e statunitensi per avviare progetti avanzati di analisi e ricerca scientifica.

## Diritto allo Studio

L'Azienda Regionale per il Diritto allo Studio Universitario, con sede in **via Alberghi 8** a Catanzaro, mette a disposizione borse di studio, servizi alloggio e mensa per gli studenti che rientrano nei parametri economici e di merito fissati dal bando di concorso annuale.

Le borse di studio ed i servizi residenziali, essendo provvidenze destinate agli studenti meritevoli che versano in condizioni economiche disagiate, sono assegnati sulla base di graduatorie formulate sulla base di requisiti di merito, di condizioni economiche possedute (merito, reddito, composizione del nucleo familiare, residenza) e dell'eventuale condizione di handicap in conformità a quanto previsto dalla Legge Regionale n. 34/2001, dall'art. 4 della Legge n. 390 del 02/12/1991 e dal D.P.C.M. 09/04/2001.

Per ulteriori informazioni è possibile chiamare il numero di telefono **0961/709324**.

Inoltre, per quanto riguarda il diritto allo studio, l'Università Magna Græcia, prevede, per gli studenti che si immatricolano, una riduzione dell'importo delle tasse, da determinare in base al voto di diploma conseguito: per gli studenti diplomati con un voto tra 80 e 90/100 la riduzione è pari al 15%; per gli studenti diplomati con un voto tra 91-100/100 la riduzione invece è pari al 30%.

Di agevolazioni economica per il pagamento delle rette universitarie possono beneficiare anche gli studenti che si iscrivono ad anni successivi al primo.

In questo caso si tiene conto, per la riduzione dell'importo da pagare, del numero di crediti conseguiti rispetto al numero di annualità previste dal piano di studi e della media degli esami sostenuti.

### Orario al Pubblico

**Lunedì – Venerdì 09:00 / 12:30**

**Lunedì e Mercoledì 15:00 / 16:30**

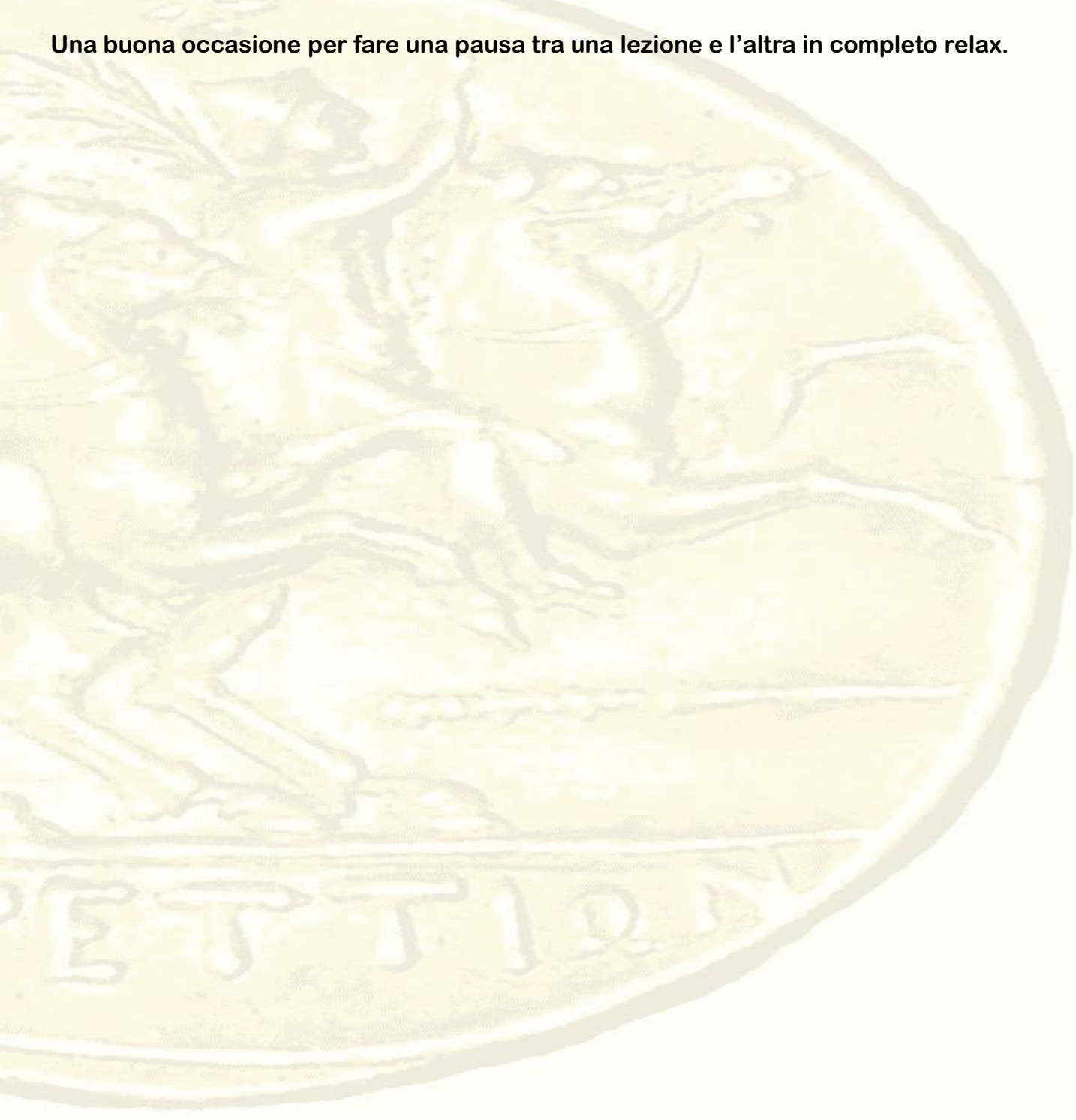
**[www.ardis.cz.it](http://www.ardis.cz.it)**



## Ristorazione - Mensa

In attesa dell'attivazione di un Bar e di una Tavola Calda, sono stati installati all'interno dell'area Clinica e delle altre aree del Campus alcuni distributori automatici di bevande calde e fredde, snack, dolci e salati, rifornite quotidianamente e più volte durante la stessa giornata per garantire cibi sempre freschi e di qualità.

Una buona occasione per fare una pausa tra una lezione e l'altra in completo relax.



## Abilità Differenti? Quali sono le opportunità

Studenti che leggono i testi di studio trasformandoli in audio-libri, libri trascritti in braille consultabili nelle biblioteche d'Ateneo, possibilità di studiare insieme ad altri giovani per un aiuto durante la preparazione degli esami: sono queste solo alcune delle iniziative a sostegno degli studenti disabili promosse dall'Università Magna Græcia.

L'Ateneo catanzarese, infatti, nell'intento di promuovere la piena partecipazione di tutti gli studenti alle attività didattiche, formative e relazionali dell'Università e di garantire l'effettivo esercizio del diritto allo studio, ha predisposto un programma per favorire la piena integrazione degli studenti disabili all'interno della comunità accademica.

Sono stati attivati, per questo motivo, un punto informativo di ascolto presso le nuove strutture del campus universitario di Germaneto, un servizio di consulenza psicologica ed un servizio di tutorato specializzato.

Il punto informativo e di ascolto ha il compito di fornire informazioni utili alla risoluzione dei problemi d'inserimento nella vita universitaria, e, allo stesso tempo, di accogliere proposte e richieste d'intervento da parte degli studenti disabili e dei loro familiari o accompagnatori.

Il servizio di tutorato fornisce adeguate tipologie di sostegno didattico, monitora il percorso di studi dello studente attraverso contatti frequenti e personalizzati, coadiuva lo studente disabile nel reperire il materiale didattico e fornisce assistenza per le pratiche amministrative.

Tutti i servizi sono stati realizzati sulla base delle indicazioni emerse dal censimento effettuato, circa un anno fa, sugli studenti disabili iscritti ai corsi di studio dell'Ateneo.

**Per maggiori informazioni:**

**Delegato del Rettore - Prof.ssa Antonietta R. Marchese**

Tel.: 0961.3647123

E-mail: [marchese@unicz.it](mailto:marchese@unicz.it)

**Ufficio Amministrativo - Dott.ssa Franca Maria Fratto**

Viale Europa, Edificio Giuridico - Località Germaneto (Catanzaro)

Tel.: 0961.3695096

E-mail: [francafratto@unicz.it](mailto:francafratto@unicz.it)



## Comitato Pari Opportunità

L'Università di Catanzaro, al fine di promuovere una cultura di parità tra le componenti maschili e femminile dell'Ateneo ha costituito un Comitato per le Pari Opportunità (CPO), che si è insediato nel settembre 2003.

**Il Comitato svolge una attività di servizio per tutte le componenti femminili dell'Ateneo per:**

- promuovere una cultura di parità mediante la formazione;
- realizzare iniziative volte a sostenere le donne nella pianificazione degli impegni lavorativi;
- fornire informazioni finalizzate allo sviluppo della professionalità femminile;
- accogliere richieste di sostegno e fornire ascolto.

Il Comitato per la pari opportunità dell'Università Magna Græcia è presieduto dalla professoressa Rosaria Arcone, delegato del Rettore, e composto dalle professoresse Patrizia Doldo e Annarita Trotta, in rappresentanza del corpo docenti, e da Cinzia Armida Carrozza, Maria Carmela Falbo e Ornella Melecrinis, in rappresentanza del personale tecnico-amministrativo.

## Centro Ascolto Donne

Presso il Campus e' attivo un Centro di Ascolto Dedicato alle Donne presso il quale lavoratrici e studentesse potranno segnalare problemi o discriminazioni che emergono nell'ambito della propria vita professionale e di studio.

Compito del Centro è garantire le pari opportunità tra uomini e donne della Facoltà, affinché non si sviluppino discriminazioni di genere nell'ambito lavorativo e di studio.

In quest'ottica, la Facoltà di Medicina ha previsto, come azione positiva, la creazione di uno sportello di ascolto, orientamento e consulenza di primo contatto per affrontare le situazioni di disagio e difficoltà che si trovino a vivere le donne.

Lo sportello si rivolge a tutta la comunità universitaria, docenti, studenti e personale tecnico-amministrativo, con l'intento di fornire accoglienza, ascolto e sostegno, garantendo riservatezza e professionalità.

Fanno parte del Centro di ascolto, ubicato presso la Segreteria di Presidenza della Facoltà, le Professoresse Rosa Daniela Grembiale, Cristina Segura Garcia, Rosa Marotta, Antonietta Marchese, la Dottoressa Giovanna Mangano e la Signora Elisabetta Durante.

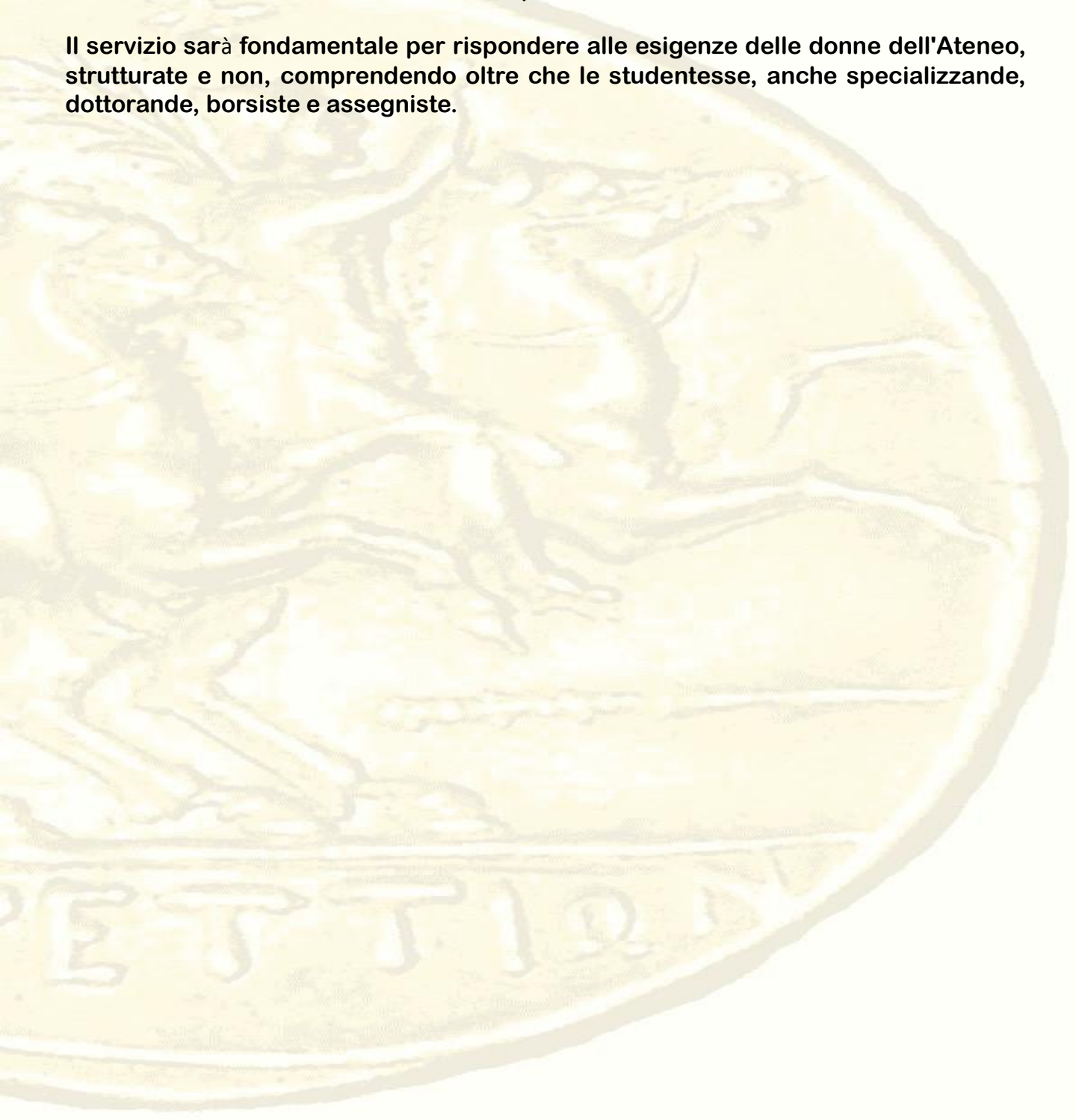
Il Centro di ascolto sarà aperto ogni giorno, dalle ore 15 alle ore 16, e potrà essere raggiunto telefonicamente ai numeri 0961.3694320/4079 oppure scrivendo all'indirizzo di posta elettronica [ascoltodonne@unicz.it](mailto:ascoltodonne@unicz.it).



## Asilo Nido

L'Ateneo si sta impegnando per l'attivazione dell'asilo nido presso il Campus universitario di Germaneto, che sarà ospitato in una struttura di nuova costruzione.

Il servizio sarà fondamentale per rispondere alle esigenze delle donne dell'Ateneo, strutturate e non, comprendendo oltre che le studentesse, anche specializzande, dottorande, borsiste e assegniste.



## Muoversi e Vivere a Catanzaro

### Trasporti

La società di trasporti AMC S.p.A. [(www.amcspa.it) tel. 800-600678] garantisce la mobilità su gomma da/per Germaneto verso Catanzaro Città e Catanzaro Lido. Inoltre sono attive linee che uniscono Roccelletta di Borgia (sede della Facoltà di Farmacia) e Catanzaro Città.

### Cinema

**Super Cinema** Via Venti Settembre, 1 Tel. 0961- 725964

**Comunale** Corso Mazzini 82/84 Tel. 0961- 741241

**Cinematografo Teatro Orso** Via Progresso, Cz Lido Tel. 0961- 31030

### Teatri

**Politeama** Via Jannoni Giovanni Tel. 0961- 726335

**Comunale** Corso Mazzini 82/, 84 Tel. 0961- 741241

**Masciari** Piazza Michele Le Pera,6 Tel. 0961-728390

### Musei

**MARCA – Museo delle arti di Catanzaro** Via A.Turco, 63 Tel. 0961-746797

**Provinciale** Villa Trieste Tel. 0961 – 720019

**Museo Coevo** Via Cardone, 9 Tel. 0961 – 771394

**Museo Diocesano di Arte Sacra** Via Arcivescovado,13 Tel. 0961 -721333

**La Casa della Memoria** Vico dell'Onda, 7 Tel. 0961-745868

**Museo del Risorgimento** Via Pascali, 40 Tel. 0961 – 743691

**Museo dell'Arte della Seta** presso Scuola Media Mazzini – Via Maddalena  
Tel. 0961 – 725038

**Museo delle Carrozze Siano** – Contrada Monte Musofalo Tel. 0961 - 469546

### Piscine

**Comunale** quartiere Pontepiccolo, Viale Pio X

### Palestre

Sul territorio comunale di Catanzaro sono presenti circa 20 palestre, che offrono un'ampia gamma di scelta per chi ama il fitness